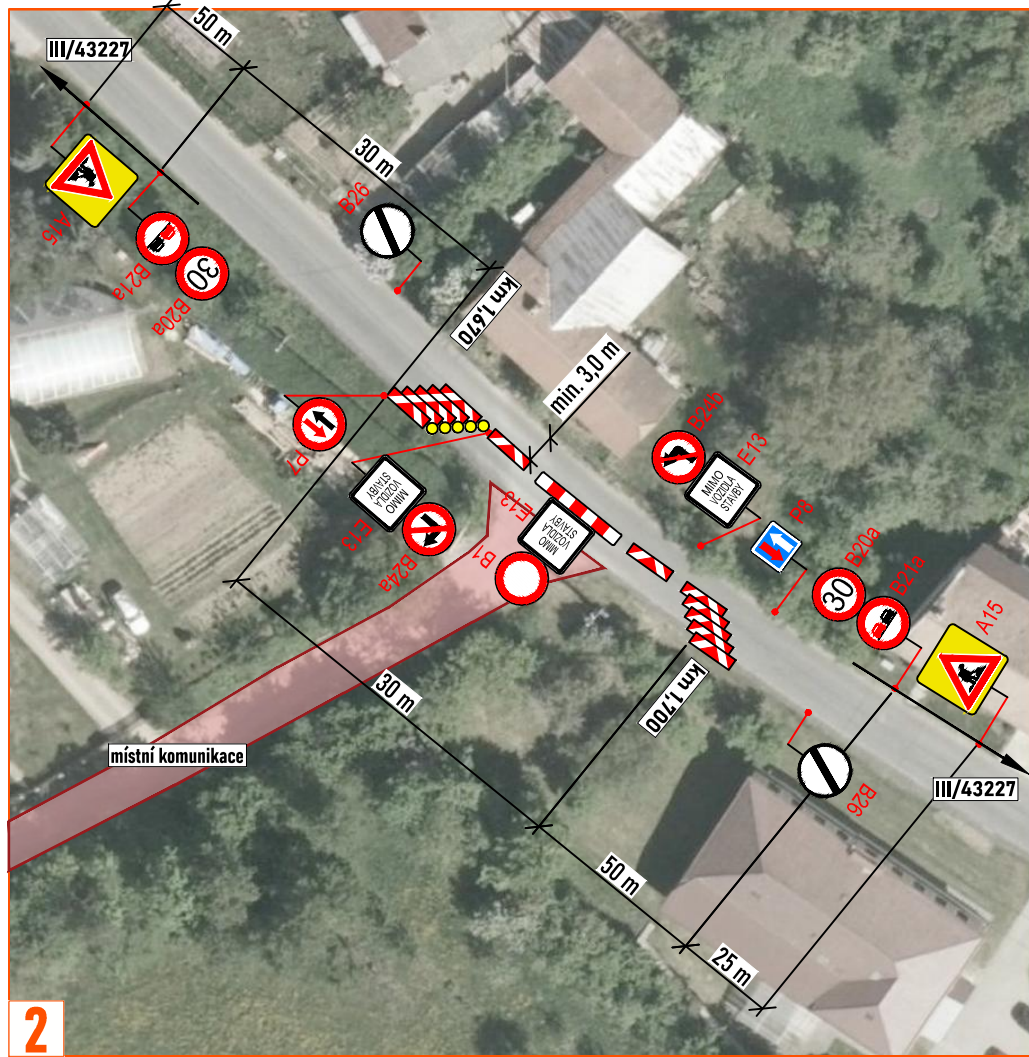


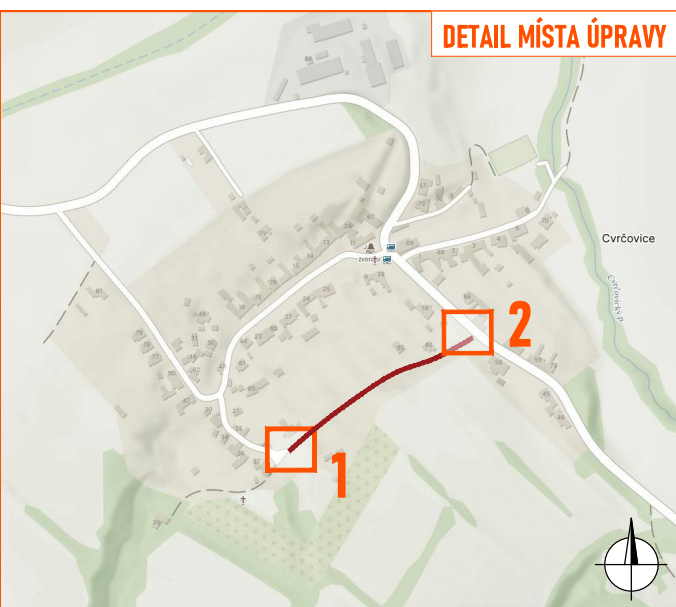
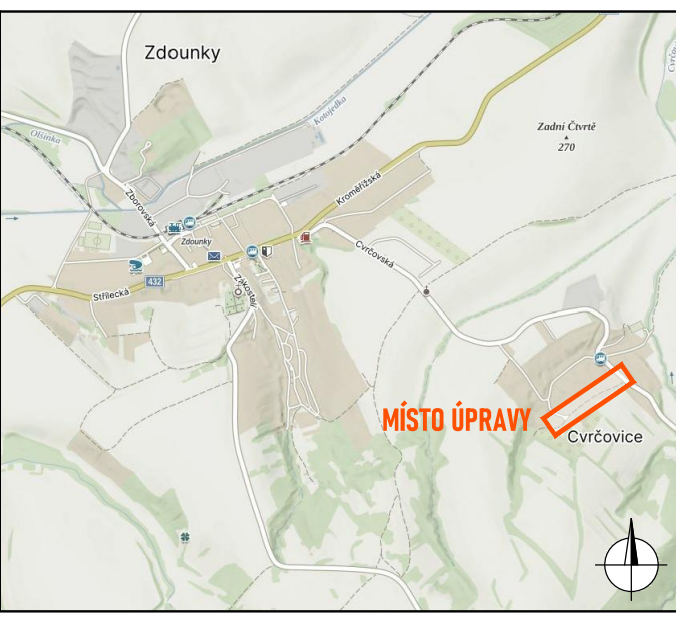
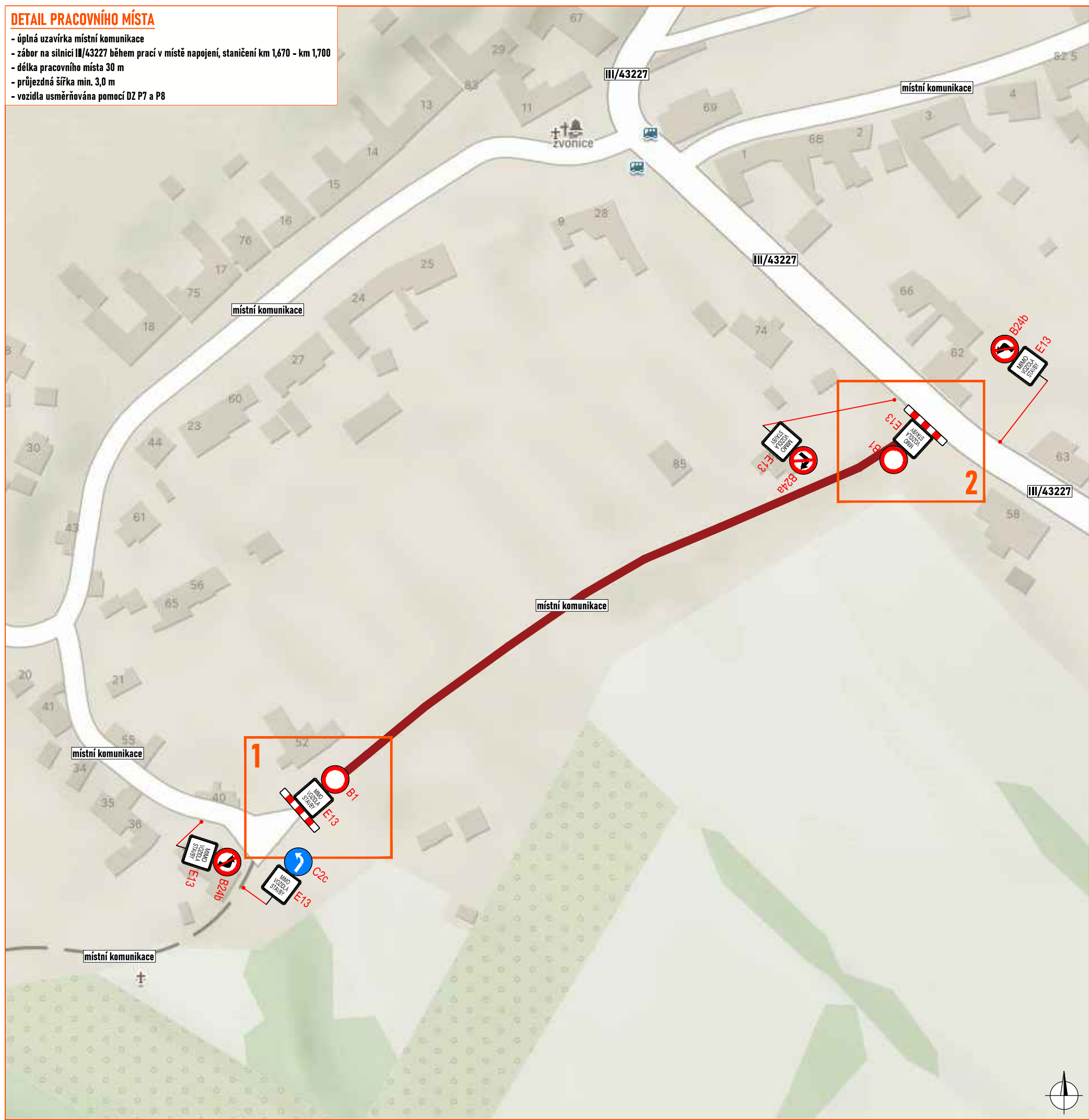
1



2

DETAIL PRACOVNÍHO MÍSTA

- úplná uzavírka místní komunikace
- zábor na silnici III/43227 během prací v místě napojení, staničení km 1,670 - km 1,700
- délka pracovního místa 30 m
- průjezdná šířka min. 3,0 m
- vozidla usměrňována pomocí DZ P7 a P8



LEGENDA:

	- pracovní místo
	- navržené přechodné svítlé dopravní značení
	- stávající svítlé dopravní značení
	- zneplatněné stávající svítlé dopravní značení

Souhlasíme s přechodnou úpravou provozu, uzavírkou a zvláštním užíváním pozemní komunikace.
V souladu s ustanovením § 36 odst. 3 zák. č. 500/2004 Sb. Správního řádu se vzdáváme práva vyjádřit se k podkladům rozhodnutí.

Dopravní značení, které bude v rozporu s přechodným dopravním značením, bude dočasně zneplatněno.

Situace byla upravena dle stanoviska PČR, DI Kroměříž ze dne 21. 8. 2024, č. j. KRPZ-21650-7/ČJ-2024-150806.

ZDROJ MAPOVÝCH PODKLADŮ | Mapy.cz; © Seznam.cz, a.s. | **MAPY.CZ**

VYPRACOVAL	ŠMÍDOVÁ	 NVB LINE s.r.o. Cukrovar 716 768 21 Kvasice www.nvblines.cz smidova@nvblines.cz tel.: 770 163 047
UPRAVIL		
KONTROLOVAL	JANATA	
INVESTOR	Obec Zdouanky	
ZHOTOVITEL	ČAK CZ, s.r.o.	
NÁZEV STAVBY	OBNOVA MK ZDOUKY V MÍSTNÍ ČÁSTI CVRČOVICE A NĚTČICE	
DOPRAVNĚ INŽENÝRSKÁ OPATŘENÍ	PRACOVNÍ MÍSTO	
FORMÁT	525 x 297	
DATUM	23. 8. 2024	
Č. ZAKÁZKY	ZK-24-1143	