

# OBNOVA MÍSTNÍ KOMUNIKACE ZDOUNKY, MÍSTNÍ ČÁST NĚTČICE

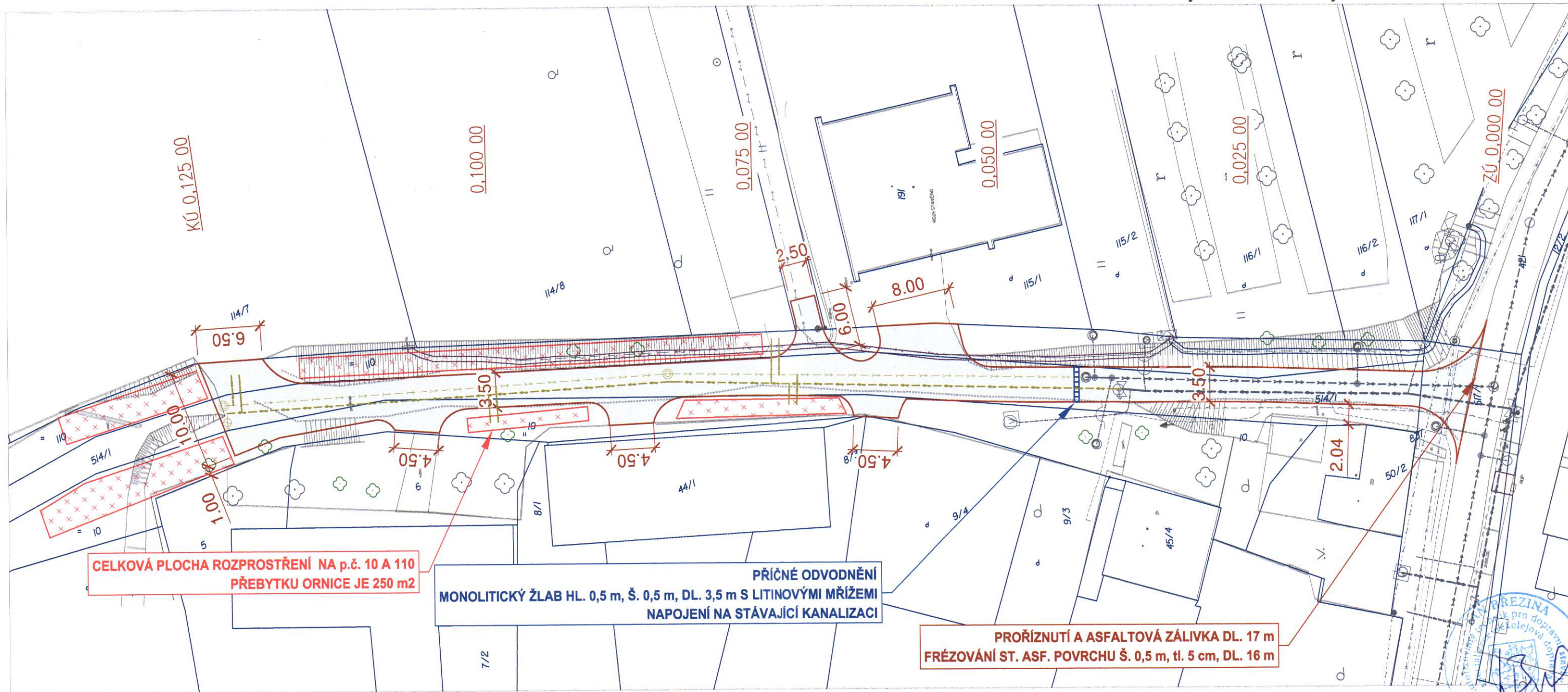
## KOORDINAČNÍ SITUAČNÍ VÝKRES

M 1:400

Místní komunikace, povrch asfaltov  
Krajnice z asi. recyklatu 5.00 cm, tl. 10 cm

Schvaluje se ve smyslu rozhodnutí spis. zn. MeUKM/019072/2024/03 ze dne 20. 5. 2024

Pomothová Martina  
referentka odboru občansko-správních agend  
oddělení dopravy a silničního hospodářství



**CELKOVÁ PLOCHA ROZPROSTŘENÍ NA p.č. 10 A 110 PŘEBYTKU ORNICE JE 250 m<sup>2</sup>**

**PŘÍČNÉ ODVODNĚNÍ  
MONOLITICKÝ ŽLAB HL. 0,5 m, Š. 0,5 m, DL. 3,5 m S LITINOVÝMI MŘÍŽEMI  
NAPOJENÍ NA STÁVAJÍCÍ KANALIZACI**

**PROŘÍZNUTÍ A ASFALTOVÁ ZÁLIVKA DL. 17 m  
FRÉZOVÁNÍ ST. ASF. POVRCHU Š. 0,5 m, tl. 5 cm, DL. 16 m**

### LEGENDA STÁVAJÍCÍCH SÍTÍ:

- STÁVAJÍCÍ VODOVOD
- STÁVAJÍCÍ PLYNOVOD
- STÁVAJÍCÍ DEŠŤOVÁ KANALIZACE
- STÁVAJÍCÍ ROZVODY NN
- PRODLOUŽENÍ VODOVODU
- PRODLOUŽENÍ KANALIZACE
- PRODLOUŽENÍ VODOVODU A KANALIZACE NENÍ SOUČÁSTÍ TĚTO PD

**POZNÁMKY:**  
V SITUACI JSOU ZAKRESLENY STÁVAJÍCÍ INŽENÝRSKÉ SÍTĚ POUZE ORIENTAČNĚ NA ZÁKLADĚ PODKLADŮ PŘEDANÝCH SPRÁVCI SÍTÍ JEJICH PŘESNOU POLOHU JE NUTNÉ VYTÝČIT PŘED ZAHÁJENÍM STAVBY

KRAJ	Zlínský	VYPRACOVAL	Ing. Jan Březina	<b>REALKA-Rubíček plus s.r.o.</b> IČ: 27666573 Masarykovo nám. 9/5. 767 01 Kroměříž tel.: 777 941 300 e-mail: realkarubicek@gmail.com
K.Ú.	Cvrčovice	KONTROLA	Ing. Jan Rubíček	
KOORD. A VÝŠK. SYS.	JTSK / B.p.v.	AUTORIZACE	Ing. Jan Březina	
ZADAL	Obec Zdounky, 768 02 Zdounky č. p. 27, IČ: 00287938			
AKCE	<b>„Obnova místních komunikací Zdounky v místní části Cvrčovice a Nětčice“</b>			STUPEŇ DSP DATUM 06/2023 Č. ZAKÁZKY 01/2021 REVIZE SITUACE NETCICE_20231205
ČÁST PD	MK Nětčice			MĚŘÍTKO 1:400 FORMÁT A3
OBSAH	KOORDINAČNÍ SITUACE			OZN. PŘÍLOHY: <b>C.3.3</b> ARCH. Č.: <b>2</b>