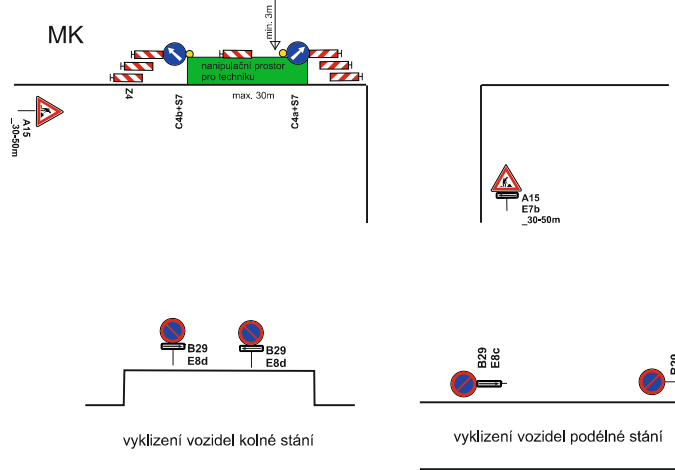
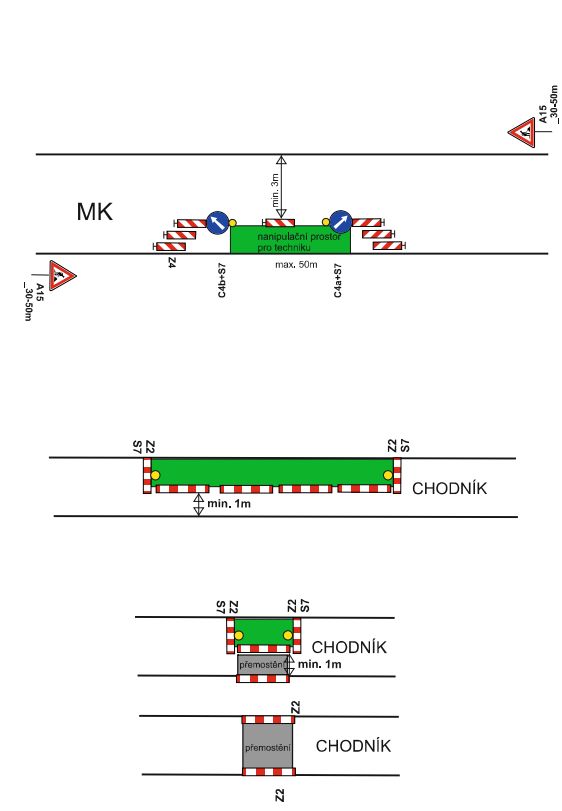
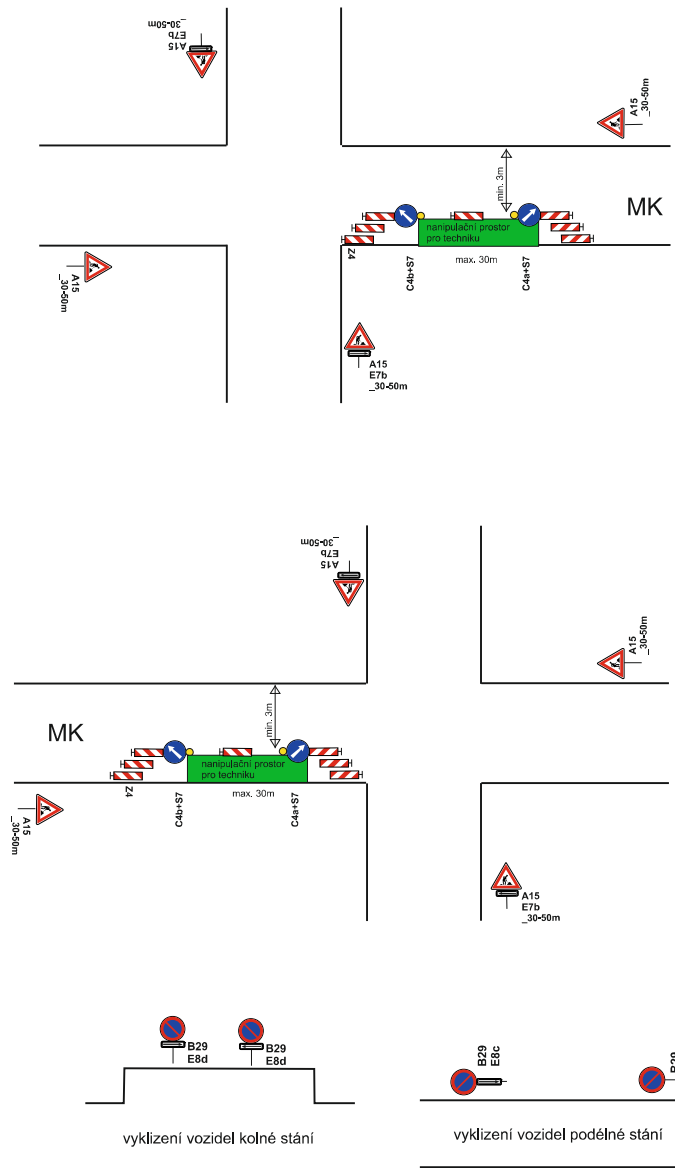



Částečná uzavírka sil. II/432 ul. Holešovská, MK ul. Javorová, Zahradní, Čs. armády v Hulíně.

TERMÍN STAVBY: 25.3. - 2.6.2024
ETA PA 2
PŘEDPOKLÁDANÝ TERMÍN: 12.4. - 24.4.2024
 Termíny etap jsou orientační, etapy na sebe budou plynule navazovat, dle rychlosti postupu prací!!!



Vypracoval: Veiser Lukáš Datum: 20.2.2024 Částečná uzavírka sil. II/432 ul. Holešovská, MK ul. Javorová, Zahradní v Hulíně. Akce: FTTH_Hulín_1.etapa TELIN	 Adresa provozovny: Pavelkova 2 Olomouc 772 00
---	--

B29 bude osazeno nim, 7 dní dopředu s datem platnosti.

Pro zajištění bezpečnosti a plynulosti silničního provozu bude při nedostatečných rozhledových podmínkách (např. umístění vozidel stavby v prostoru pracovního místa na komunikaci, umístění staveništního materiálu a techniky atd...), při tvorbě kolon a při snížené viditelnosti (mlha, sněžení, hustý déšť apod.), provoz řízen aplikací ručního řízení provozu náležitě poučenou osobou na místě akce za podmínek, dle ust. § 79 zák. 361/2000 Sb., která bude vybavena a označena dle vyhlášky č. 294/2015 Sb.