

oprávněná úřední osoba: Bc. Martin Bureš
e-mail: martin.bures@mestokm.cz
odbor: občansko správních agend
oddělení: dopravy a silničního hospodářství
datum: 23. června 2022
spisová značka: MeUKM/054669/2022
číslo jednací: MeUKM/056465/2022

VEŘEJNÁ VYHLÁŠKA

OPATŘENÍ OBECNÉ POVAHY

Stanovení přechodné úpravy provozu na pozemní komunikaci

Městský úřad Kroměříž, odbor občansko správních agend, odd. dopravy a silničního hospodářství, jako příslušný orgán státní správy (dále jen „ODSH KM“), ve věcech stanovení místní a přechodné úpravy provozu na pozemních komunikacích, podle § 124 odst. 6 zákona č. 361/2000 Sb., o provozu na pozemních komunikacích, ve znění pozdějších předpisů, (dále jen „zákon o silničním provozu“) a § 171 zákona č. 500/2004 Sb., správní řád, ve znění pozdějších předpisů (dále jen „správní řád“), na návrh který podala dne 17. 6. 2022 společnost EDMA s.r.o., Luleč 407, 683 03 Luleč, IČ: 255 58 391 zastoupena společností ZLINMARK DZ s. r. o., Hvězdoslavova 1191/55a, 627 00 Brno, IČ: 042 62 701 /dále jen „navrhovatel“/ a po projednání s příslušným orgánem Policie ČR, dopravním inspektorátem Kroměříž (dále jen „DI KM“)

stanoví přechodnou úpravu provozu na pozemních komunikacích

podle § 77 odst. 1 písm. c) odst. 5 zákona o silničním provozu opatřením obecné povahy (dále jen „OOP“), podle ustanovení § 171 a násl. části šesté zákona č. 500/2004 Sb., správního řádu

Silnice: II/428 v obci Pačlavice
Místo: dle návrhu dopravního značení
Důvod: „Výjezd vozidel stavby“
Termín: od nabytí účinnosti tohoto stanovení - do 30. 11. 2022
Odpovědná osoba: Drahoslav Zatloukal, tel.: 720 022 700

Podmínky pro realizaci:

1. Přenosné dopravní značky budou osazeny, dle grafické přílohy, která je nedílnou součástí tohoto stanovení.
2. Osazení dopravního značení bude provedeno v souladu s ustanoveními zákona o silničním provozu, vyhl. Ministerstva dopravy č. 294/2015 Sb., kterou se provádí zákon o silničním provozu a bude splňovat požadavky ČSN EN 12899-1 „Stálé svíslé dopravní značení“ a další související předpisy a normy za využití TP 66 – „Zásady pro označování pracovních míst na pozemních komunikacích II. vydání“
3. Instalaci provede zhotovitel, který má platné oprávnění pro provádění těchto prací (živnostenský list).

-2-

Odůvodnění:

ODSH KM obdržel dne 17. 6. 2022 návrh na stanovení přechodné úpravy na silnici II/428 v obci Pačlavice, podaný navrhovatelem z důvodu výjezdu vozidel stavby.

ODSH KM stanovil přechodnou místní úpravu v souladu s ustanovením § 77 odst. 3 a § 171 odst. 5 zákona o silničním provozu, po projednání s DI KM, pod č. j. KRPZ-41698-7/ČJ-2019-150806.

Poučení:

Proti OOP nelze podat opravný prostředek (ustanovení § 173 odst. 2 správního řádu). Toto OOP nabývá účinnosti pátým dnem po dni vyvěšení, dle § 77 odst. 5 zákona o silničním provozu. Podle § 77 odst. 5 zákona o silničním provozu, nedoručoval ODSH KM návrh OOP a nevyzýval dotčené osoby k podávání připomínek nebo námitek.

Otisk razítka

Bc. Martin Bureš
referent odboru občansko správních agend
odd. dopravy a silničního hospodářství

Příloha: Dokumentace dopravního značení, dle textu

Toto OOP musí být vyvěšeno po dobu 15 dnů. OOP nabývá účinnosti pátým dnem po vyvěšení.

23. 6. 2022

Vyvěšeno dne.....

Sejmuto dne.....

Razítko, podpis orgánu, který potvrzuje vyvěšení a sejmutí oznámení.

Právní účinky doručení má výhradně doručení veřejnou vyhláškou prostřednictvím úřední desky Městského úřadu Kroměříž.

Rozdělovník:

Dotčené osoby

V souladu s § 173 odst. 1 správního řádu doručuje ODSH KM toto OOP dotčeným osobám veřejnou vyhláškou. Doručení veřejnou vyhláškou bude provedeno v souladu s ustanovením § 25 správního řádu tak, že se písemnost vyvěsí na úřední desce Městského úřadu Kroměříž a současně bude zveřejněna způsobem umožňujícím dálkový přístup. OOP nabývá účinnosti pátým dnem po vyvěšení na úřední desce Městského úřadu Kroměříž.

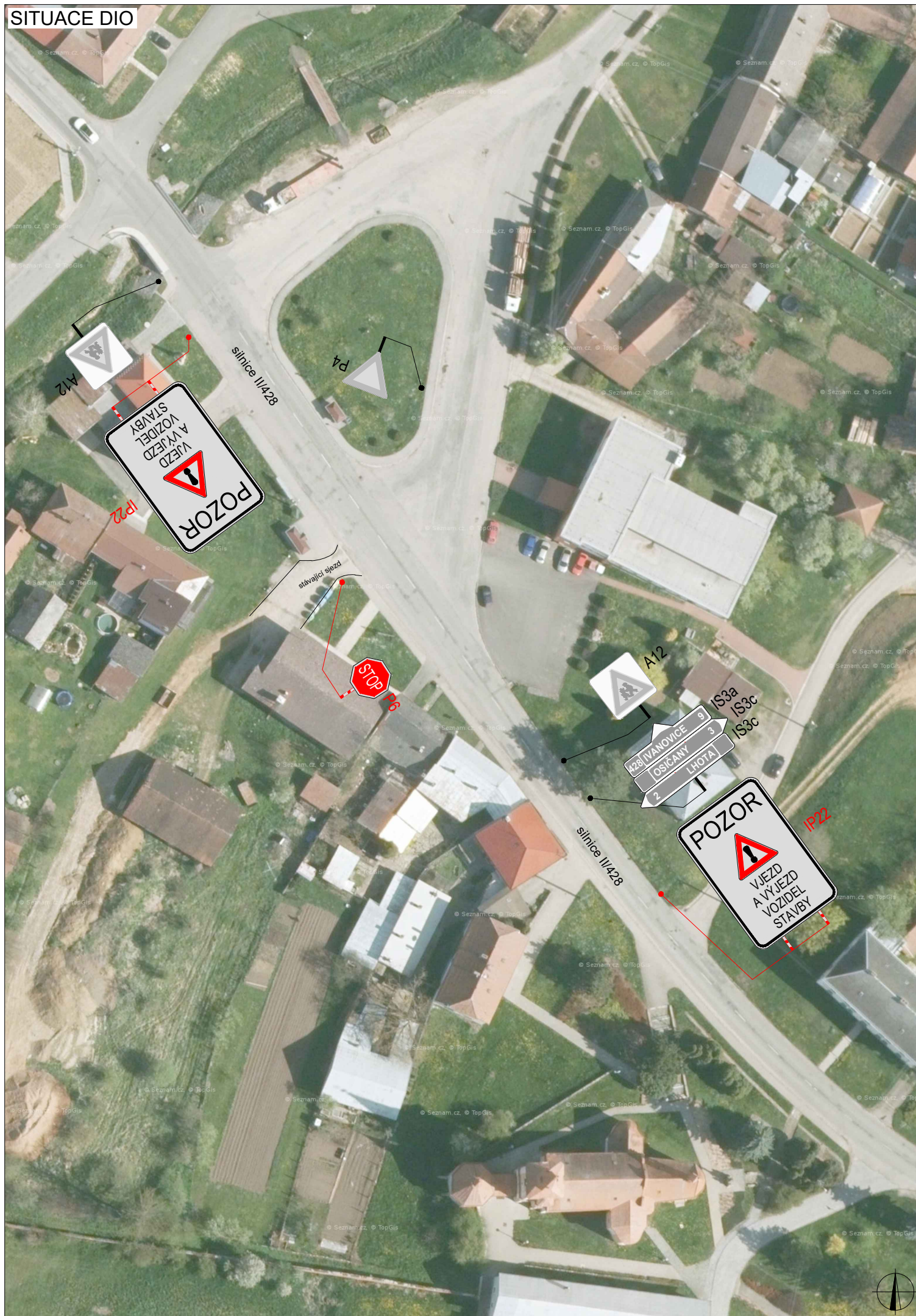
Dotčené osoby

- ZLINMARK DZ s. r. o. (datová schránka)
- Ředitelství silnic Zlínského kraje, p.o. (datová schránka)
- Obec Pačlavice (datová schránka) se žádostí o vyvěšení oznámení na úřední desce na dobu nejméně 15 dnů

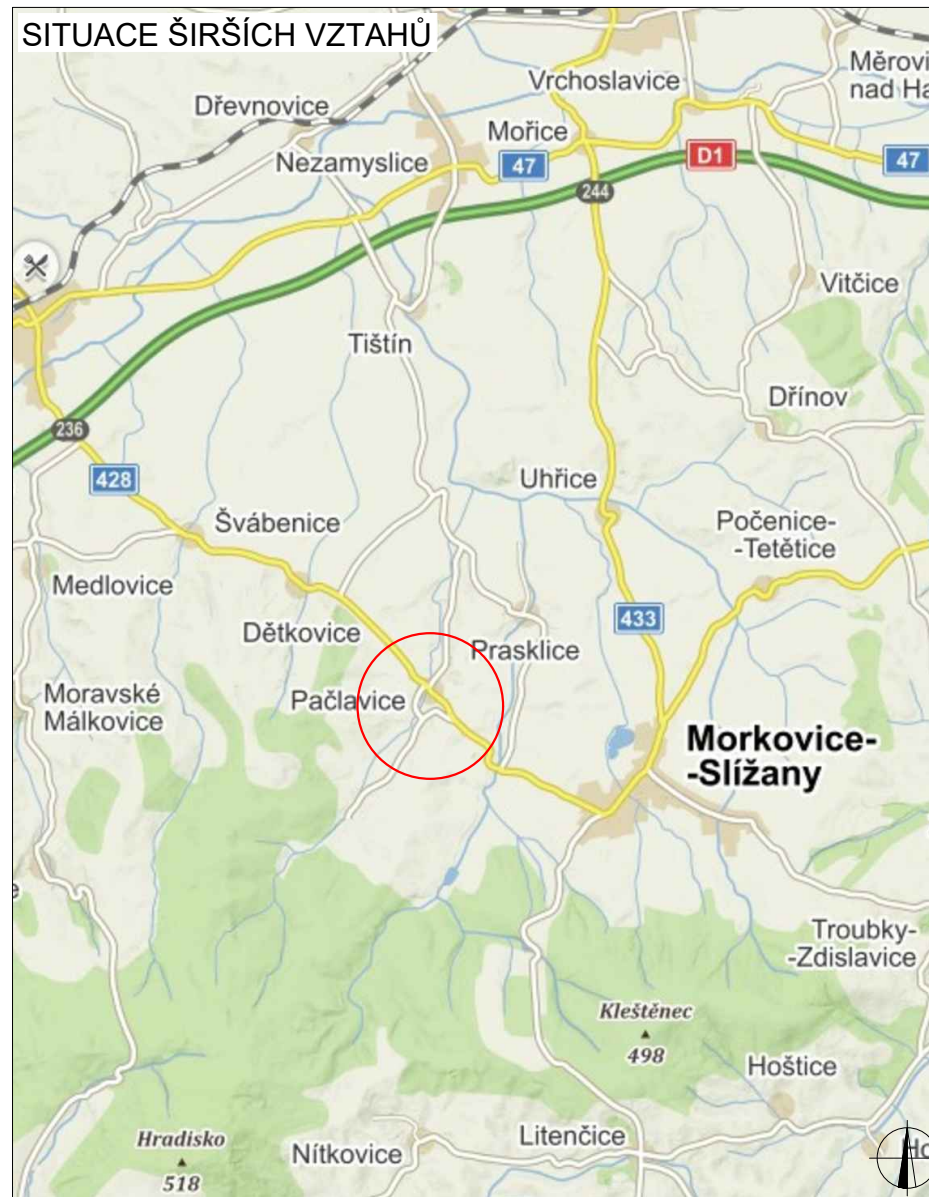
Dotčené orgány

- Policie ČR, dopravní inspektorát Kroměříž (datová schránka)

SITUACE DIO



SITUACE ŠIRŠÍCH VZTAHŮ



PLATNOST DOKUMENTACE

POLICIE ČESKÉ REPUBLIKY




V dne

V dne

V dne



V dne

LEGENDA

-  TRVALÉ SVISLÉ DOPRAVNÍ ZNAČENÍ
-  DOČASNĚ ZNEPLATNĚNÉ TRVALÉ DOPRAVNÍ ZNAČENÍ
-  NAVRŽENÉ PŘECHODNÉ DOPRAVNÍ ZNAČENÍ

Použitá dopravní značení bude v základní velikosti a v reflexním provedení tř.1

K návrhu dopravního značení bylo využito: TP 65 Zásady pro dopravní značení na pozemních komunikacích, TP 66 Zásady pro označování pracovních míst na pozemních komunikacích

VYPRACOVAL:	Ing. Antonín Musil	
KONTROLOVAL:	Bc. Lukáš Vonderka, MBA	
NÁZEV STAVBY:	PAČLAVICE UPOZORNĚNÍ NA VÝJEZD VOZIDEL STAVBY	ČÍSLO ZAKÁZKY: 176/2022
		FORMÁT: 2 x A4
		ÚČEL: RDS
OBSAH:	DOPRAVNĚ - INŽENÝRSKÁ OPATŘENÍ	ČÍSLO PŘÍLOHY: 01
		DATUM: 06/2022



ZLINMARK DZ s.r.o.
Hviezdoslavova 1191/55a
627 00 Brno
Mob.: +420725994691
Mail.: zlinmark@zlinmark.cz
www.zlinmark.cz