

oprávněná úřední osoba	Libor Hájek
e-mail	libor.hajek@mesto-kromeriz.cz
datum	20. října 2020
odbor	občansko správních agend
oddělení	dopravy a silničního hospodářství
spisová značka	MeUKM/059672/2020
číslo jednací	MeUKM/078998/2020

VEŘEJNÁ VYHLÁŠKA

OPATŘENÍ OBECNÉ POVAHY

Stanovení místní úpravu provozu na pozemní komunikaci

Městský úřad Kroměříž, odbor občansko správních agend, odd. dopravy a silničního hospodářství, jako příslušný orgán státní správy (dále jen „ODSH KM“), ve věcech stanovení místní a přechodné úpravy provozu dle § 124 odst. 6 zákona č. 361/2000 Sb., o provozu na pozemních komunikacích, ve znění pozdějších předpisů, (dále jen „zákon o silničním provozu“), na návrh, který podalo dne 11. 8. 2020 Město Hulín, nám. Míru 162, 768 24 Hulín, IČ: 002 87 229 /dále jen „navrhovatel“/ a po projednání s příslušným orgánem Policie ČR, dopravním inspektorátem Kroměříž (dále jen „DI KM“), pod č. j. KRPZ-4649-1/ČJ-2020-150806

stanoví místní úpravu provozu na pozemní komunikaci

podle § 77 odst. 1 písm. c) zákona o silničním provozu, opatřením obecné povahy (dále jen „OOP“), podle ustanovení § 171 a násl. části šesté zákona č. 500/2004 Sb., správní řád, ve znění pozdějších předpisů (dále jen „správní řád“),

místní komunikace Palackého, Vrchlického a stezky pro chodce a cyklisty ve městě Hulín

Podmínky pro realizaci:

1. Na místní komunikaci Vrchlického osadit dopravní značku P 2 - Hlavní pozemní komunikace, podle grafické přílohy návrhu dopravního značení, která je nedílnou součástí tohoto stanovení.
2. Na místní komunikaci Palackého osadit dopravní značky P 4 - Dej přednost v jízdě, IP 4b - Jednosměrný provoz, B 2 - Zákaz vjezdu všech vozidel, A 9 - Provoz v obou směrech, IP 10a – Slepá pozemní komunikace, podle grafické přílohy návrhu dopravního značení, která je nedílnou součástí tohoto stanovení.
3. Na stezce pro chodce a cyklisty osadit dopravní značky P 4 - Dej přednost v jízdě, C 10a - Stezka pro chodce a cyklisty, C 10b - Konec stezky pro chodce a cyklisty, Z 11 g – Směrový sloupek červený kulatý 2x, podle grafické přílohy návrhu dopravního značení, která je nedílnou součástí tohoto stanovení.
4. Osazení dopravního značení bude provedeno v souladu s ustanoveními zákona o silničním provozu, vyhl. Ministerstva dopravy č. 294/2015 Sb., kterou se provádí zákon o silničním provozu a bude splňovat požadavky ČSN EN 12899-1 „Stálé svíslé dopravní značení“ a další související předpisy a normy za využití TP 65 – „Zásady pro dopravní značení na pozemních komunikacích“ II. vydání, TP 133 – „Zásady pro vodorovné dopravní značení na pozemních komunikacích“.

-2-

5. Instalaci provede zhotovitel, který má platné oprávnění pro provádění těchto prací (živnostenský list).

Odůvodnění:

Navrhovatel podal dne 11. 8. 2020 návrh na stanovení místní úpravy provozu na místní komunikaci Palackého, Vrchlického a stezky pro chodce a cyklisty ve městě Hulín, z důvodu realizace projektu „Prodloužení MK ul. Palackého Hulín“. ODSH KM zahájil řízení podle části šesté správního řádu (ustanovení § 171 a násl. správního řádu), kterým se vydává závazné OOP.

V souladu s ustanovením § 77 odst. 2 písm. b) zákona o silničním provozu, byl návrh projednán s DI KM“), pod č. j. KRPZ-4649-1/ČJ-2020-150806.

ODSH KM vyvěsil návrh OOP na úřední desce dne 1. 9. 2020, podle ustanovení § 25 správního řádu, v souladu s ustanovením § 172 správního řádu. Návrh OOP s odůvodněním byl vyvěšen na úřední desce Městského úřadu Kroměříž, po dobu 15 dnů a rovněž způsobem umožňujícím dálkový přístup (elektronická úřední deska Městského úřadu Kroměříž). Návrh byl oznámen (zveřejněn) 17. 9. 2020.

Dotčené osoby byly v návrhu OOP, podle ustanovení § 172 odst. 1 správního řádu, vyzvány, aby k návrhu podávaly své připomínky nebo námítky. K návrhu OOP mohl kdokoli, jehož práva, povinnosti nebo zájmy mohly být OOP přímo dotčeny, uplatnit u ODSH KM písemné připomínky. Vlastníci nemovitostí, jejichž práva, povinnosti nebo zájmy související s výkonem vlastnického práva mohli být OOP přímo dotčeny, mohli podat proti návrhu OOP k ODSH KM písemné odůvodněné námítky ve lhůtě 30 dnů, ode dne jeho zveřejnění.

Návrh OOP ve věci stanovení místní úpravy provozu na místní komunikaci Palackého, Vrchlického a stezky pro chodce a cyklisty ve městě Hulín se přímo dotýkal zájmů navrhovatele a vlastníka komunikací tj. Město Hulín a dále vlastníků nemovitostí sousedících s průjezdním úsekem ul. Palackého, Vrchlického a stezky pro chodce a cyklisty ve městě Hulín a dále kteréhokoliv účastníka silničního provozu na místní komunikaci Palackého, Vrchlického a stezky pro chodce a cyklisty ve městě Hulín, na níž budou osazeny výše uvedené dopravní značky.

-3-

Poučení:

Proti OOP nelze podat opravný prostředek (ustanovení § 173 odst. 2 správního řádu). Toto OOP nabývá účinnosti patnáctým dnem po dni vyvěšení veřejné vyhlášky (ustanovení § 173 odst. 1 správního řádu).

Otisk razítka

Libor Hájek
referent odboru občansko správních agend
odd. dopravy a silničního hospodářství

Příloha: Dokumentace dopravního značení, dle textu

21. 10. 2020

Vyvěšeno dne.....

Sejmuto dne.....

Razítko, podpis orgánu, který potvrzuje vyvěšení a sejmutí oznámení.

Právní účinky doručení má výhradně doručení veřejnou vyhláškou prostřednictvím úřední desky Městského úřadu Kroměříž.

Dotčené osoby (veřejnou vyhláškou)

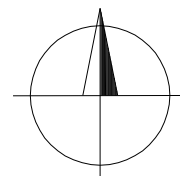
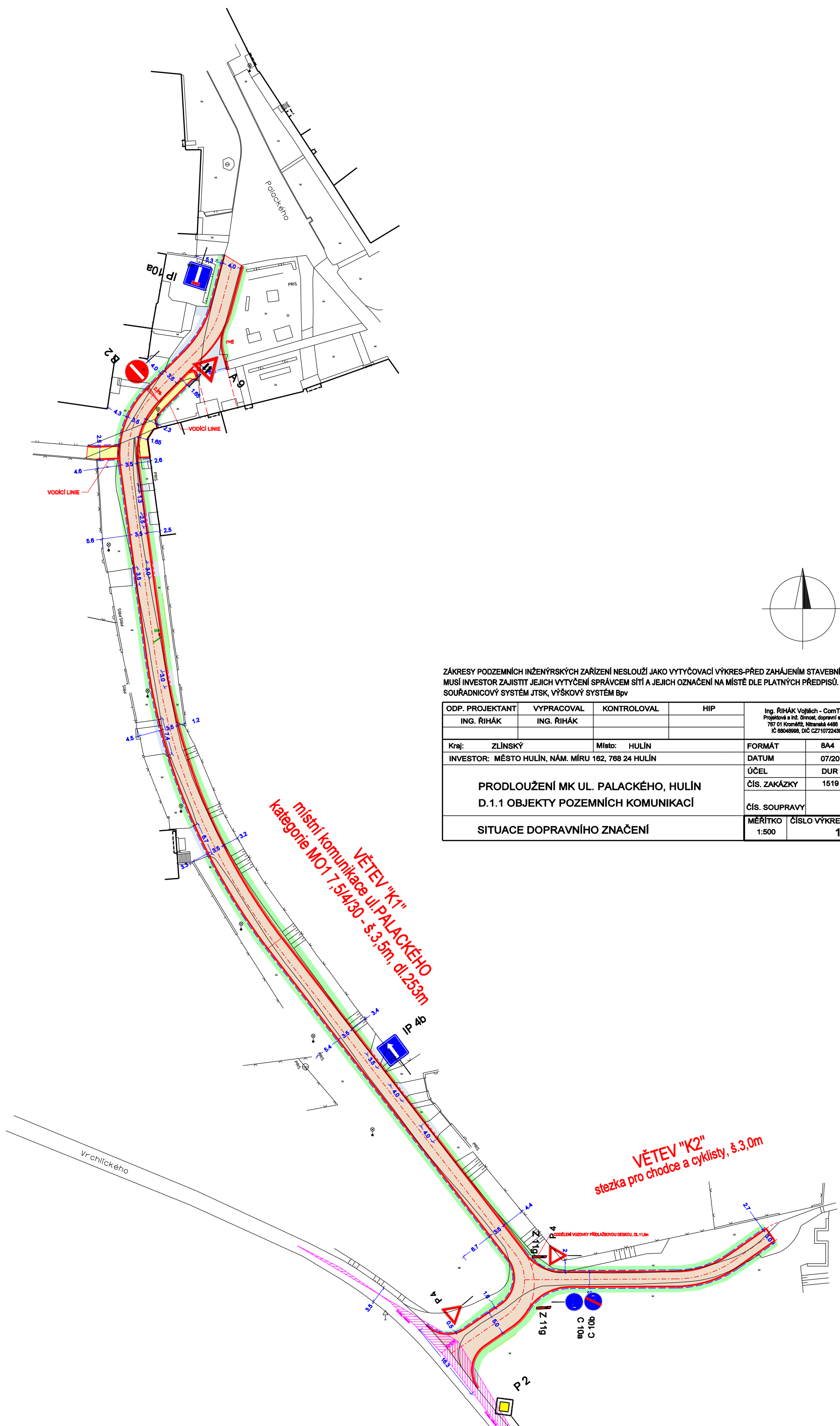
V souladu s ustanovení § 172 odst. 1 správního řádu, doručuje Městský úřad Kroměříž toto stanovení dotčeným osobám veřejnou vyhláškou. Doručení veřejnou vyhláškou bude provedeno v souladu s ustanovením § 25 správního řádu, tak, že se písemnost vyvěsí na úřední desce Městského úřadu Kroměříž na dobu nejméně 15 dnů a současně bude zveřejněna způsobem umožňujícím dálkový přístup. Patnáctým dnem po dni vyvěšení nabývá toto OOP účinnosti.

Dotčené osoby

- Město Hulín (datová schránka) se žádostí o vyvěšení oznámení na úřední desce na dobu nejméně 15 dnů

Dotčené orgány

- Policie ČR, dopravní inspektorát Kroměříž (datová schránka)



ZÁKRESY PODZEMNÍCH INŽENÝRSKÝCH ZAŘÍZENÍ NESLOUŽÍ JAKO VYTYČOVACÍ VÝKRES-PŘED ZAHÁJENÍM STAVEBNÍCH PRACÍ
 MUSÍ INVESTOR ZAJISTIT JEJICH VYTYČENÍ SPRÁVCEM SÍTÍ A JEJICH OZNAČENÍ NA MÍSTĚ DLE PLATNÝCH PŘEDPISŮ.
 SOUŘADNICOVÝ SYSTÉM JTSK, VÝŠKOVÝ SYSTÉM BpV

ODP. PROJEKTANT	VYPRACOVAL	KONTROLOVAL	HIP	Ing. ŘIHÁK Vojtěch - ComTech Projektová a inž. činnost, dopravní stavby 787 01 Kroměříž, Hlávanská 4486 IČ 69046966, DIČ CZ107224399	
ING. ŘIHÁK	ING. ŘIHÁK			FORMÁT	8A4
Kraj: ZLÍNSKÝ	Místo: HULÍN			DATUM	07/2019
INVESTOR: MĚSTO HULÍN, NÁM. MÍRU 162, 788 24 HULÍN				ÚČEL	DUR + DSP
PRODLOUŽENÍ MK UL. PALACKÉHO, HULÍN D.1.1 OBJEKTY POZEMNÍCH KOMUNIKACÍ				ČÍS. ZAKÁZKY	1519
				ČÍS. SOUPRAVY	
SITUACE DOPRAVNÍHO ZNAČENÍ				MĚŘÍTKO	ČÍSLO VÝKRESU
				1:500	10

VĚTEV "K1"
 místní komunikace ul. PALACKÉHO
 kategorie MO1 7.5/4/30 - š.3,5m, dl.253m

VĚTEV "K2"
 stezka pro chodce a cyklisty, š.3,0m