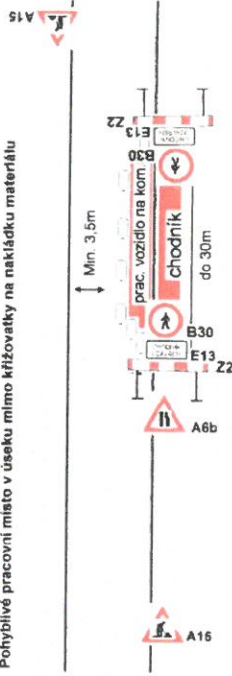


- práce budou probíhat pouze v denní dobu, t.j. Od 6,00 do 18,00 hod za příznivého počasí
- výkop bude mimo komunikaci, v chodníku nebo v zeleném pásu
- šířka výkopu cca 40cm, průchod pro chodce bude zajištěn přechodovými lávkami
- DZ bude osazeno dle tohoto návrhu a v souladu s Tp66 a v případě potřeby bude uzpůsobeno či doplněno dle aktuální situace dle požadavku MěÚ - odboru dopravy

Detail

Pořizované pracovní místo v úseku mimo křižovatky na nakládku materiálu



Ke sp. zm. Melich/067894/2016

MĚSTSKÝ ÚŘAD KROMĚŘÍŽ

úřad občanské správy
odd. D

DOPRAVNÍ ZNAČENÍ	
Mana s.r.o. ČSN EN ISO 9001-2001 Prov.: Bilancká 1934 Mob.tel.: 608 777 491 www.manadz.cz E-mail: radimmano@seznam.cz	
ZU MK Kp. Jaroše, II/432, MK Purkyňova, MK Gen. Píky + CU přílehlých chodníků	
stavba: Kroměříž, Vn815, T12-T46, kab. VN, obnova plánek č. 1	
Žadatel :	ELMO
Místo :	Kroměříž Obec : Kroměříž
Datum :	11.10.2016
Zpracoval: Miroslava Michalčíková	

