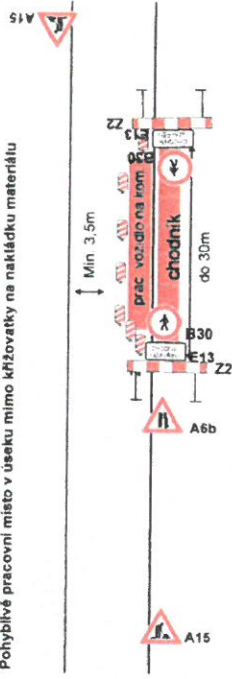


- práce budou probíhat pouze v denní dobu, t.j. Od 6,00 do 18,00 hod za příznivého počasí
- výkop bude mimo komunikaci, v chodníku nebo v zeleném pásu
- šířka výkopu cca 40cm, průchod pro chodce bude zajištěn přechodovými lávkami
- DZ bude osazeno dle tohoto návrhu a v souladu s Tp66 a v případě potřeby bude uzpůsobeno či doplněno dle aktuální situace dle požadavku MěÚ - odboru dopravy

Detail

Pohyblivé pracovní místo v úseku mimo křižovatky na nakládku materiálu



Kc Spis.zn. *KčVčM/067074/2016*
MĚSTSKÝ ÚŘAD
KROMĚŘÍŽ

odbor občansko-správních agend
 odd. D

ZU MK Kp. Jaroše, III/432,
 MK Purkyňova, MK Gen. Píky + CU
 přílehlých chodníků

stavba: Kroměříž, Vn815, T12-T46, kab. VN, obnova
 pláněk č.2 - detail

Žadatel : ELMO

Místo : Kroměříž Obec : Kroměříž

Datum : 11.10.2016



Mana s.r.o.
 ČSN EN ISO 9001-2001
 Prov.: Bilanská 1934
 767 01 Kroměříž
 Mob.tel.: 608 777 491
 www.manadz.cz
 E-mail: radimmana@seznam.cz

Zpracoval: Miroslava
 Michalčíková

