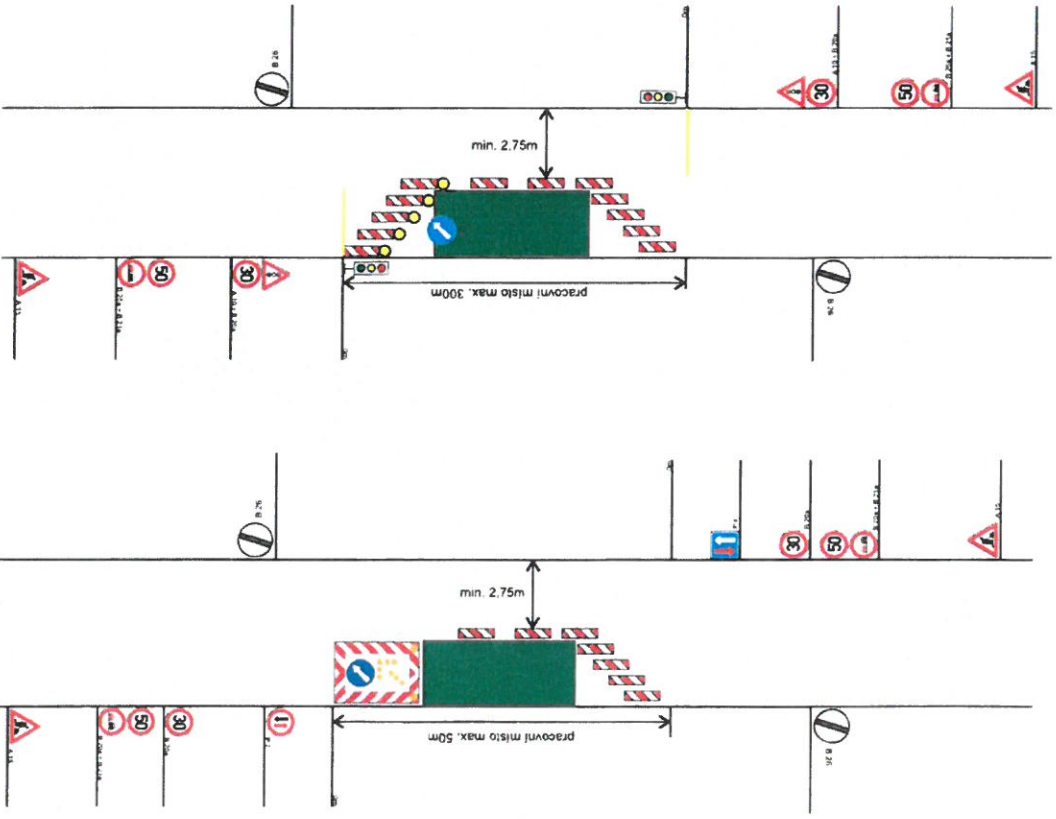
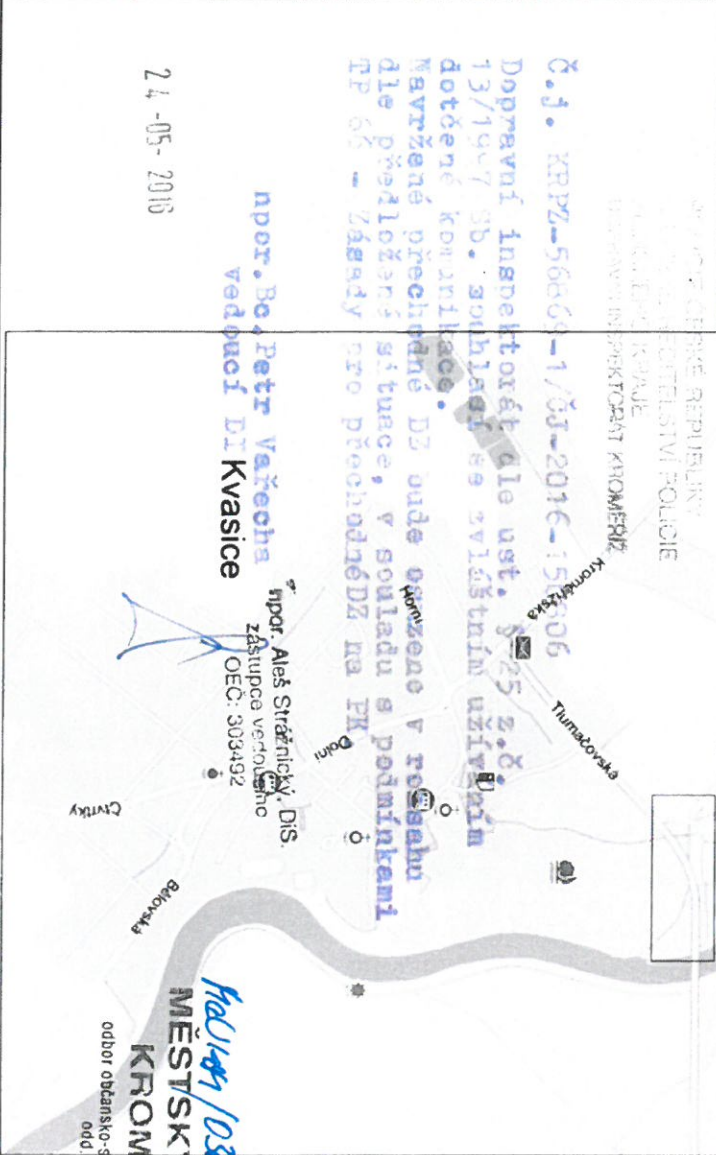


Pracovní místo



Dopravní značení, které bude v rozporu s přečinným dopravním značením bude dočasně zakryto. Přečinné dopravní značení bude provedeno v základní velikosti, reflexní fólii tř. 1 a osazeno dle TP 66.

INVESTOR	REDITELSTVÍ SILNIC ZLÍNSKÉHO KRAJE p.o.	INVESTOR	NVB LINE s.r.o.
ZADAVATEL	INŽENYRSKÉ STAVBY BRNO, spol. s r.o.	ADRESA	Čulakov 716
STAVBA	VELKOPLOŠNÉ VYSPRÁVKY NA SILNICÍCH II. A III. TŘ. VE ZL. KRAJI	WWW	www.nvbline.cz
VÝKRES	SITUACE STAVBY	TEL.	714 763 506
PŘECHOVNÁ ÚPRAVA PŘÍVOZU		DATA	20.5.2016
		NAŠE ZN.	PDZ-46-16