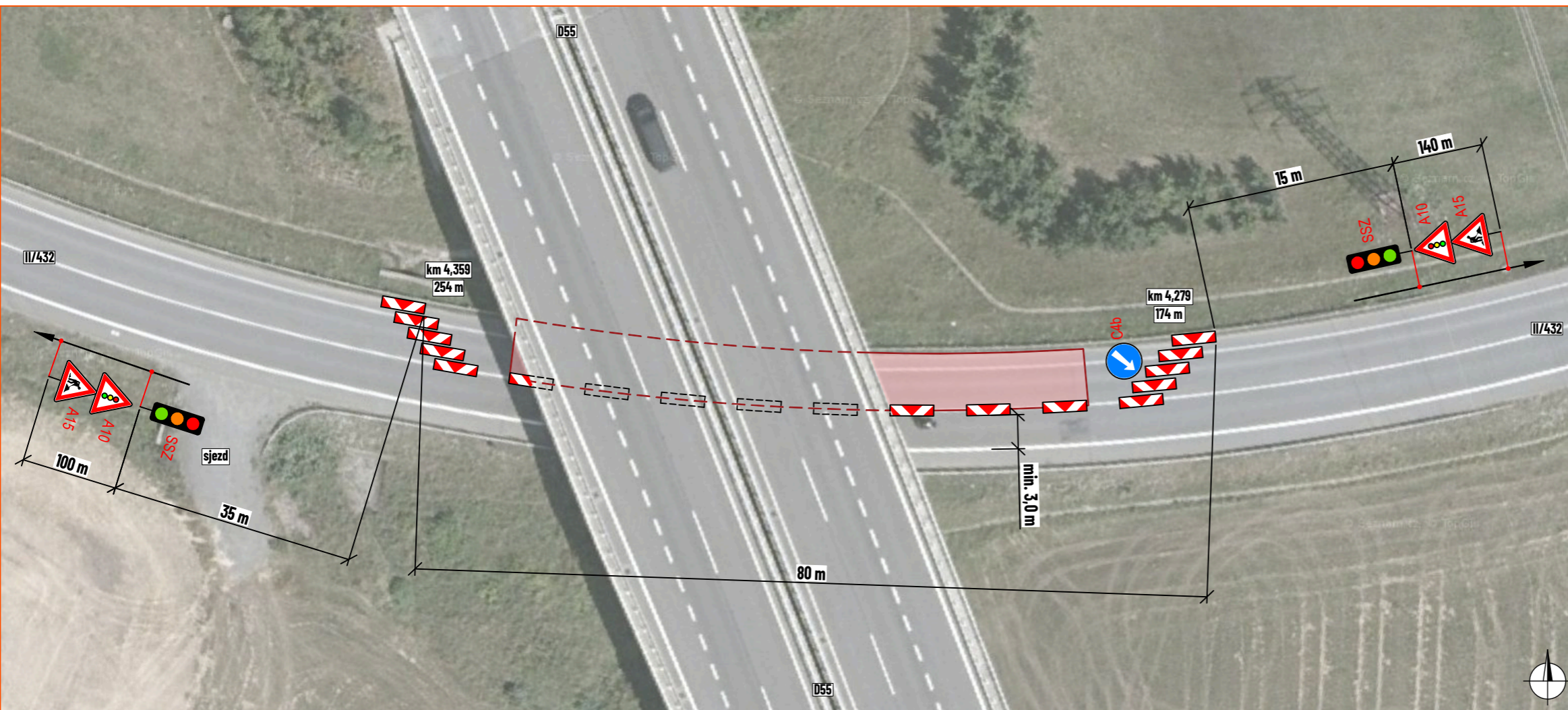
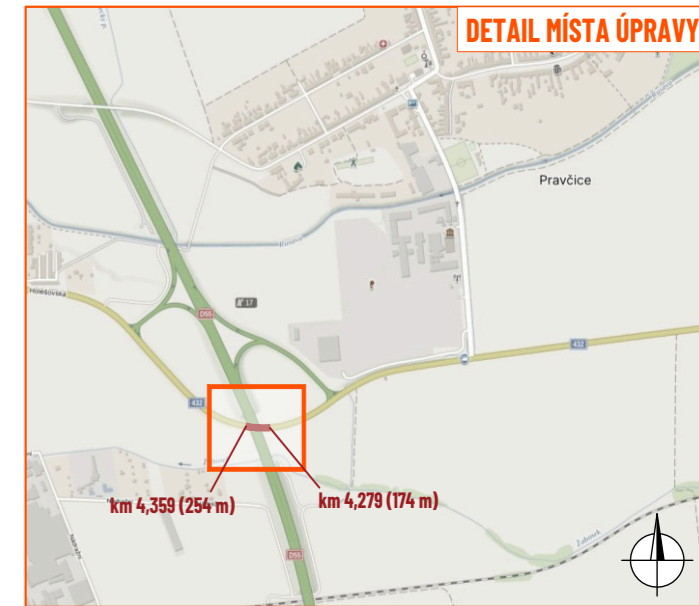
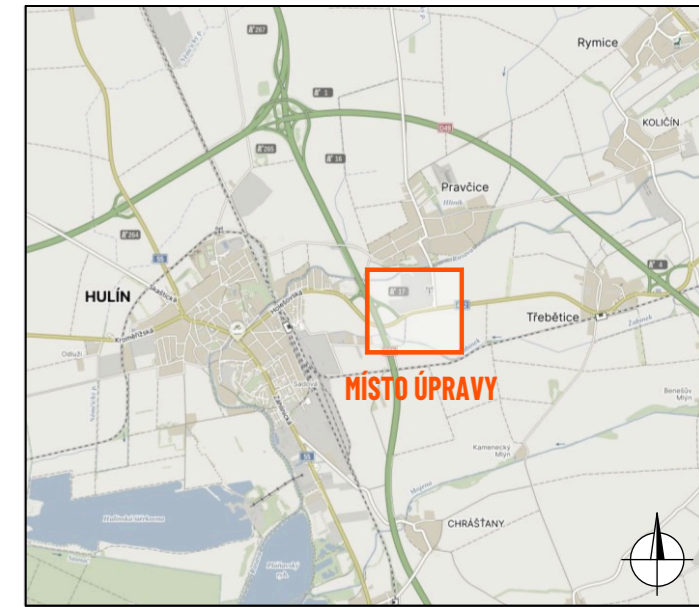
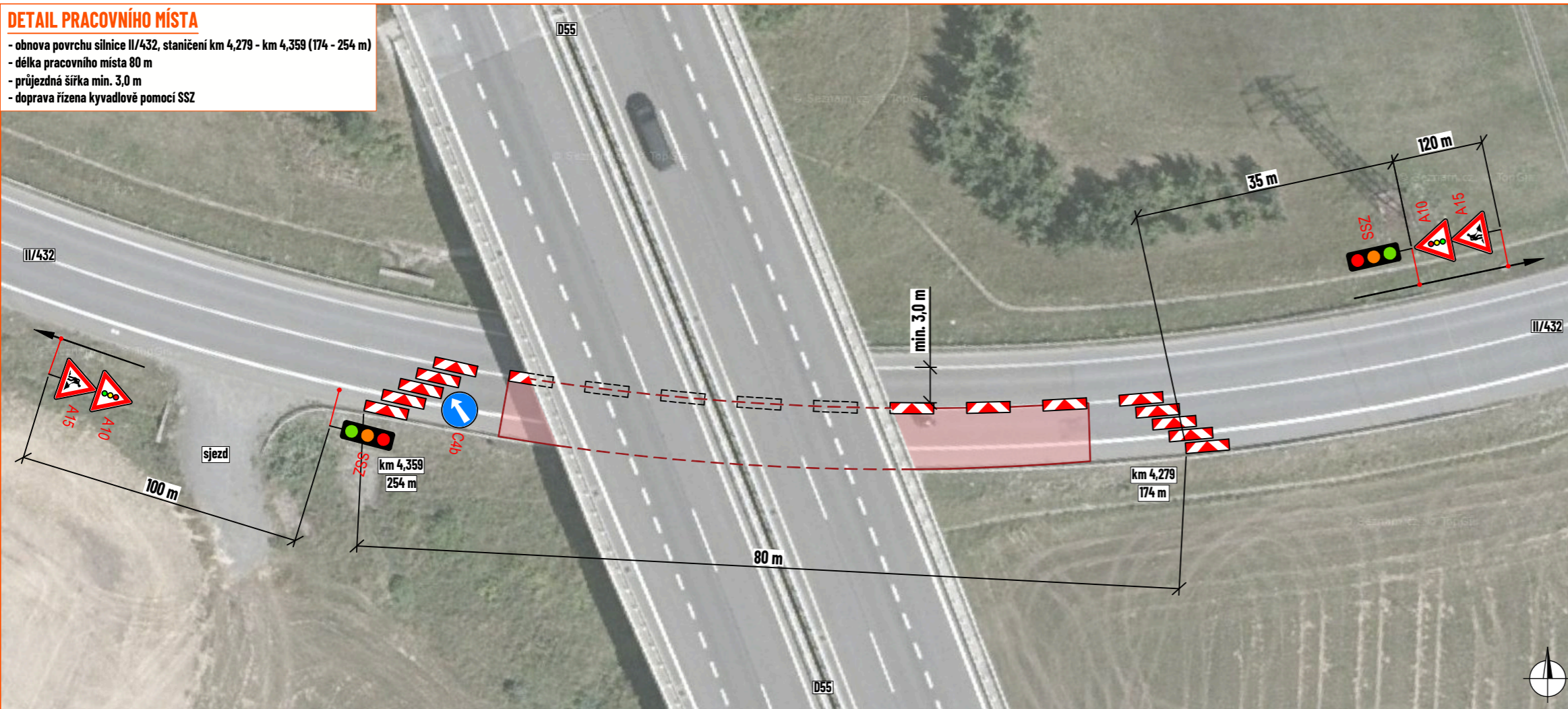


### DETAIL PRACOVNÍHO MÍSTA

- obnova povrchu silnice II/432, staničení km 4,279 - km 4,359 (174 - 254 m)
- délka pracovního místa 80 m
- průjezdná šířka min. 3,0 m
- doprava řízena kyvadlově pomocí SSZ



### LEGENDA:

- pracovní místo
- P2 - navržené přechodné svíslé dopravní značení
- P2 - stávající svíslé dopravní značení
- P2 - zneplatněné stávající svíslé dopravní značení

Souhlasíme s přechodnou úpravou provozu, uzavírkou a zvláštním užíváním pozemní komunikace. V souladu s ustanovením § 36 odst. 3 zák. č. 500/2004 Sb., správního řádu se vzdáváme práva vyjádřit se k podkladům rozhodnutí.

Dopravní značení, které bude v rozporu s přechodným dopravním značením, bude dočasně zneplatněno.

ZDROJ MAPOVÝCH PODKLADŮ **Mapy.com;** © Seznam.cz, a.s. **MAPPY.COM**

VYPRACOVAL	ŠMÍDOVÁ	 NVB LINE s.r.o. Cukrovar 716 768 21 Kvasice www.nvblines.cz smidova@nvblines.cz tel.: 770 163 047
UPRAVIL		
KONTROLOVAL	JANATA	
INVESTOR	RSD s.p.	
ZHOTOVITEL	Skanska a.s.	
NÁZEV STAVBY	<b>OPRAVA PO VÝSTAVBĚ D49 - SILNICE II/432                  TŘEBĚTICE - HULÍN SO 191.29</b>	
FORMÁT	A3	
DOPRAVNĚ INŽENÝRSKÁ OPATŘENÍ	<b>PRACOVNÍ MÍSTO</b>	
DATUM	9. 4. 2026	
Č. ZAKÁZKY	ZK-26-0152	