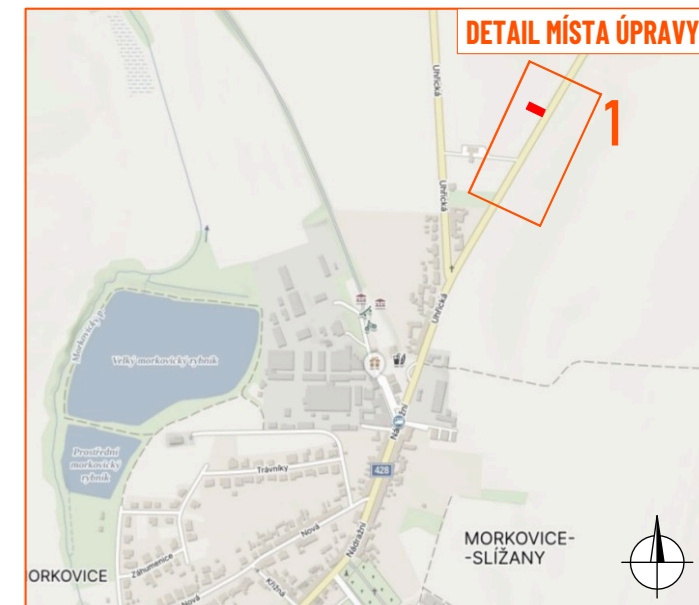
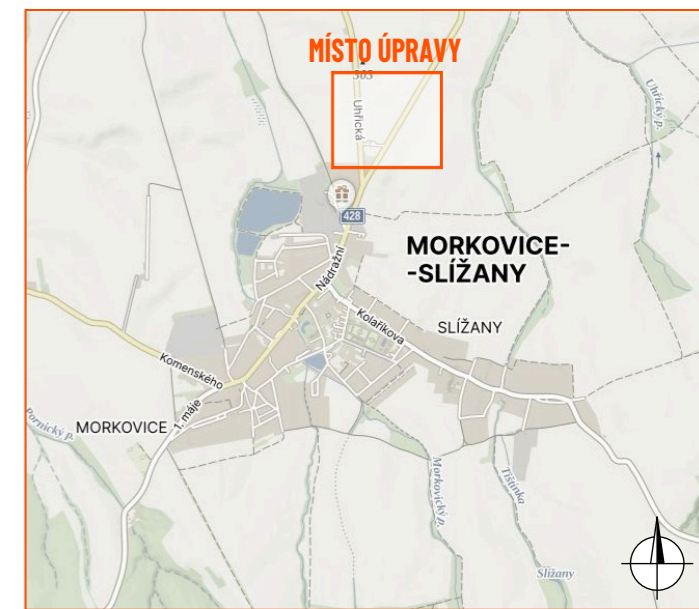
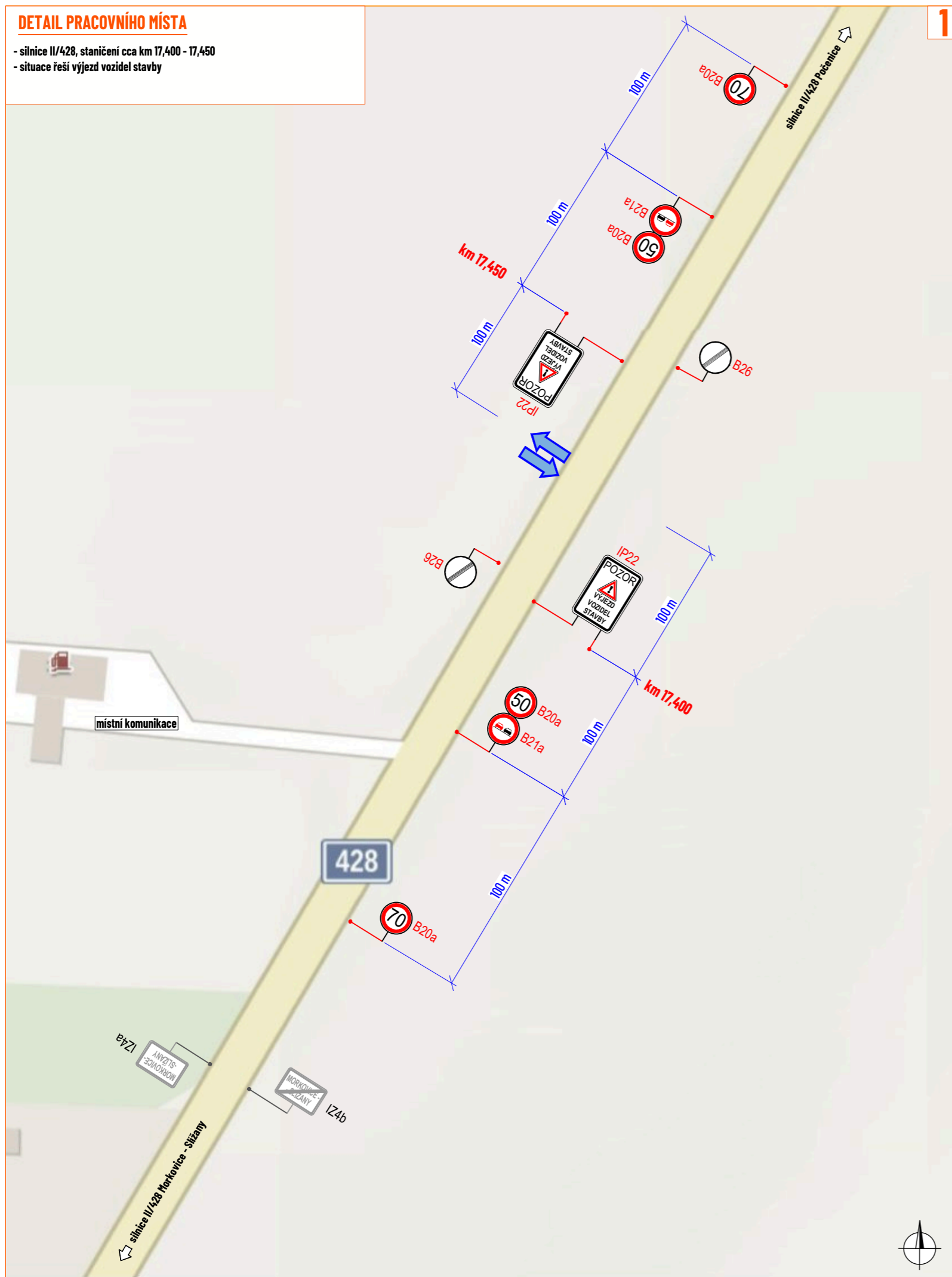


DETAIL PRACOVNÍHO MÍSTA

- silnice II/428, staničení cca km 17,400 - 17,450
- situace řeší výjezd vozidel stavby



LEGENDA:

- vjezd/výjezd vozidel stavby
- P2 - navržené přechodné svislé dopravní značení
- P2 - stávající svislé dopravní značení
- P2 - zneplatněné stávající svislé dopravní značení

Souhlasíme s přechodnou úpravou provozu, uzavírkou a zvláštním užíváním pozemní komunikace. V souladu s ustanovením § 36 odst. 3 zák. č. 500/2004 Sb., správního řádu se vzdáváme práva vyjádřit se k podkladům rozhodnutí.

Dopravní značení, které bude v rozporu s přechodným dopravním značením, bude dočasně zneplatněno.

ZDROJ MAPOVÝCH PODKLADŮ **Mapy.cz; © Seznam.cz, a.s.** **MAPY.CZ**

VYPRACOVAL	FEJTEK	 NVB LINE s.r.o. Cukrovar 716 768 21 Kvasice www.nvblne.cz smidova@nvblne.cz tel: 770 163 047	
UPRAVIL			
KONTROLOVAL	JANATA		
INVESTOR	Město Morkovice - Slížany		
ZHOTOVITEL	STRABAG a.s.		
NÁZEV STAVBY	PRŮMYŠLOVÁ ZÓNA MORKOVICE		
DOPRAVNĚ INŽENÝRSKÁ OPATŘENÍ		FORMÁT	A3
PŘECHODNÁ ÚPRAVA PROVOZU		DATUM	31. 3. 2026
		Č. ZAKÁZKY	ZK-26-0404