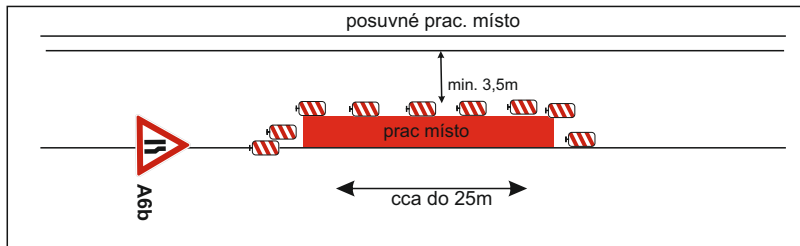


Roštín



- práce v denní době
- přístup k nemovitostem zajištěn

nový chodník

PDZ_ZU
II/432

STAVBA: ROŠTÍN CHODNÍK PODÉL SILNICE II/432

žadatel: SÚS Kroměřížska s.r.o.

obec: Roštín

místo: silnice II/432

datum: 23.9.2024



provozovna:
Bílanská 1934
767 01 Kroměříž
mob.tel.: 608 777 491
www.manadz.cz
e-mail: radimmana@seznam.cz

zpracoval:

Osíčka Tomáš

Roštín



- práce v denní době
- přístup k nemovitostem zajištěn

nový chodník

PDZ, ZU, ČU
II/432
STAVBA: ROŠTÍN CHODNÍK PODÉL SILNICE II/432

žadatel: SÚS Kroměřížska s.r.o.

obec: Roštín

místo: silnice II/432

datum: 23.9.2024



provozovna:
Bílanská 1934
767 01 Kroměříž
mob.tel.: 608 777 491
www.manadz.cz
e-mail: radimmana@seznam.cz

zpracoval:

Osíčka Tomáš



- práce v denní době
- přístup k nemovitostem zajištěn

nový chodník

PDZ, ZU, ČU II/432 STAVBA: ROŠTÍN CHODNÍK PODÉL SILNICE II/432		
žadatel: SÚS Kroměřížska s.r.o.		
obec: Roštín	datum: 23.9.2024	provozovna: Bilanská 1934 767 01 Kroměříž mob.tel.: 608 777 491 www.manadz.cz e-mail: radimmana@seznam.cz
místo: silnice II/432		zpracoval: Osička Tomáš