

SCHÉMA POHYBLIVÉHO PRACOVNÍHO MÍSTA - INTRAVILÁN, KŘÍŽENÍ

- silnice III/43224
- dokončovací práce
- situace v intravilánu obce
- délka pracovního místa max. 50 m
- průjezdová šířka podél záboru min. 3 m
- schéma bude použito i pro práce na druhé polovině komunikace

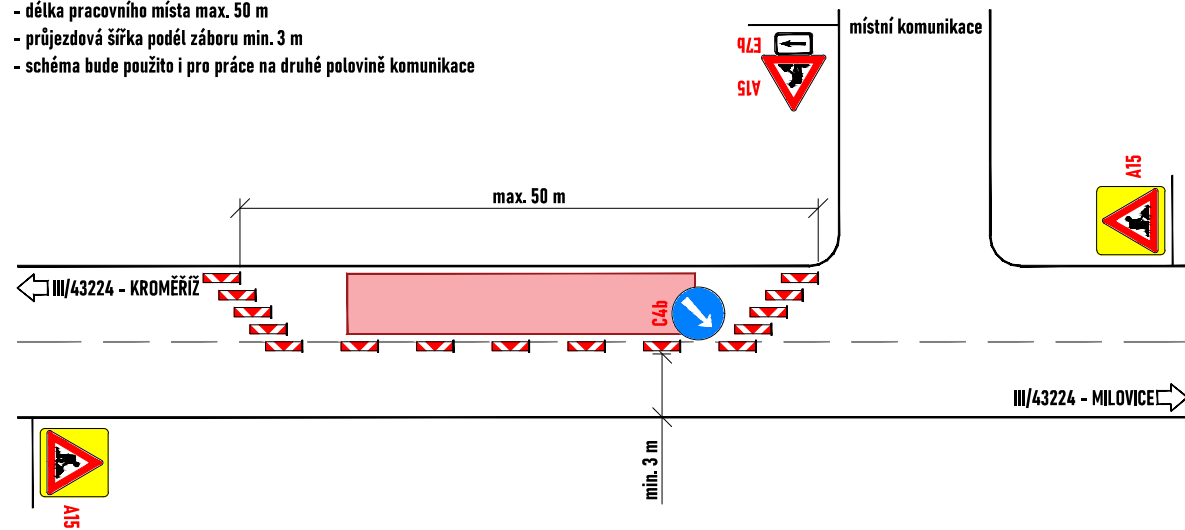


SCHÉMA POHYBLIVÉHO PRACOVNÍHO MÍSTA - INTRAVILÁN, PŘEHLEDNÝ ÚSEK

- silnice III/43224
- dokončovací práce
- situace na hranici extravilánu / intravilánu obce
- délka pracovního místa max. 50 m
- průjezdová šířka podél záboru min. 3 m
- schéma bude použito i pro práce na druhé polovině komunikace / na druhé straně obce

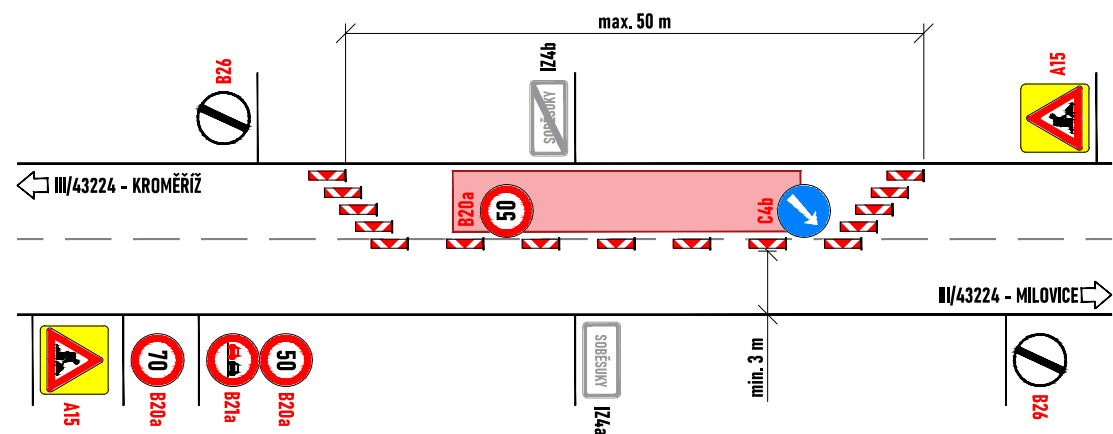
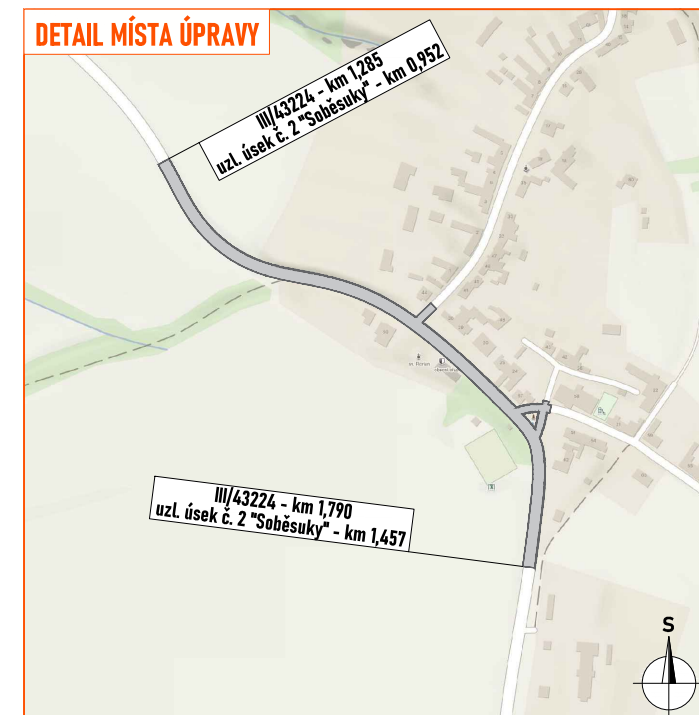
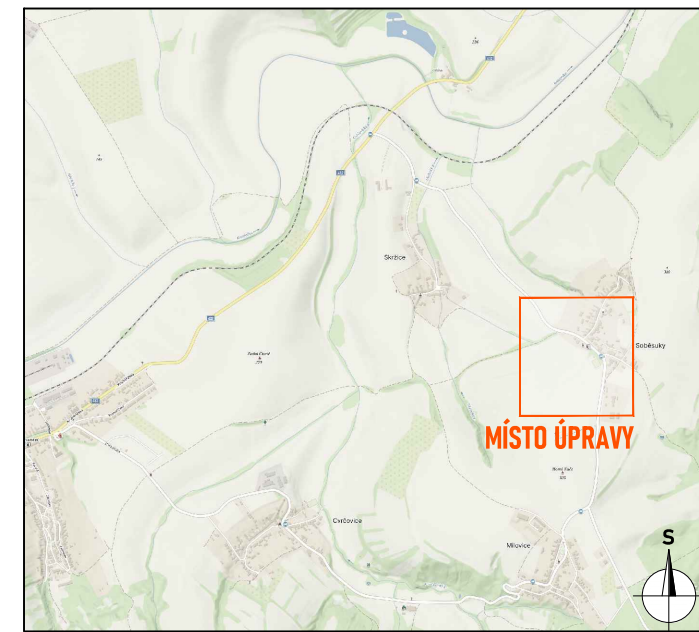
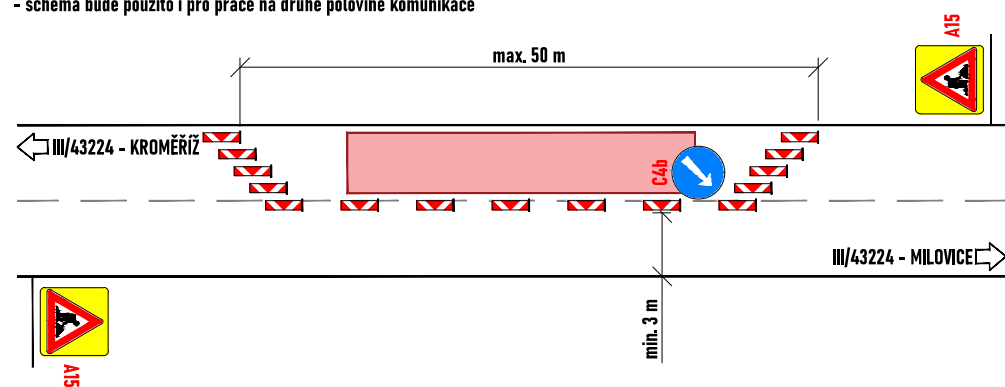


SCHÉMA POHYBLIVÉHO PRACOVNÍHO MÍSTA - INTRAVILÁN, PŘEHLEDNÝ ÚSEK

- silnice III/43224
- dokončovací práce
- situace v intravilánu obce
- délka pracovního místa max. 50 m
- průjezdová šířka podél záboru min. 3 m
- schéma bude použito i pro práce na druhé polovině komunikace

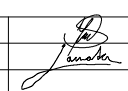



LEGENDA:

- řešený úsek silnice III/43224
- pracovní místo
- navržené přechodné svislé dopravní značení
- stávající svislé dopravní značení
- zneplatněné stávající svislé dopravní značení

Souhlasíme s přechodnou úpravou provozu, uzavírkou a zvláštním užíváním pozemní komunikace. V souladu s ustanovením § 36 odst. 3 zák. č. 500/2004 Sb. Správního řádu se vzdáváme práva vyjádřit se k podkladům rozhodnutí.

Dopravní značení, které bude v rozporu s přechodným dopravním značením, bude dočasně zneplatněno.

ZDROJ MAPOVÝCH PODKLADŮ		Mapy.cz; © Seznam.cz, a.s.	MAPPY.CZ
VYPRACOVAL	ZIMÁK	 NVB LINE NVB LINE s.r.o. Cukrovar 716 768 21 Kvasice www.nvbline.cz zimak@nvbline.cz tel. 770 187 111	 FORMÁT A3 DATUM 15. 4. 2024 Č. ZAKÁZKY ZK-24-0319
KONTROLOVAL	JANATA		
UPRAVIL			
INVESTOR	ŘSZK, p.o.		
ZHOTOVITEL	SMO a.s.		
NÁZEV STAVBY	SILNICE III/43224: SOBĚSUKY		
DOPRAVNĚ INŽENÝRSKÁ OPATŘENÍ			
DOKONČOVACÍ PRÁCE			