



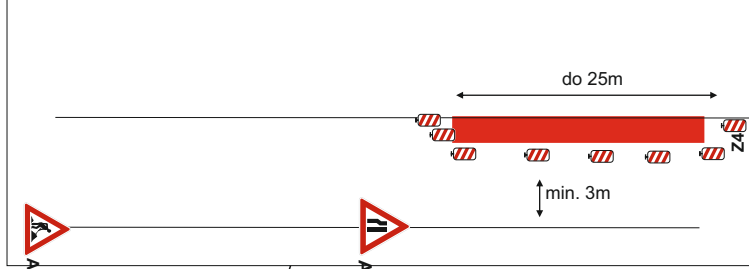
B28

MIMO VOZIDLA STAVBY

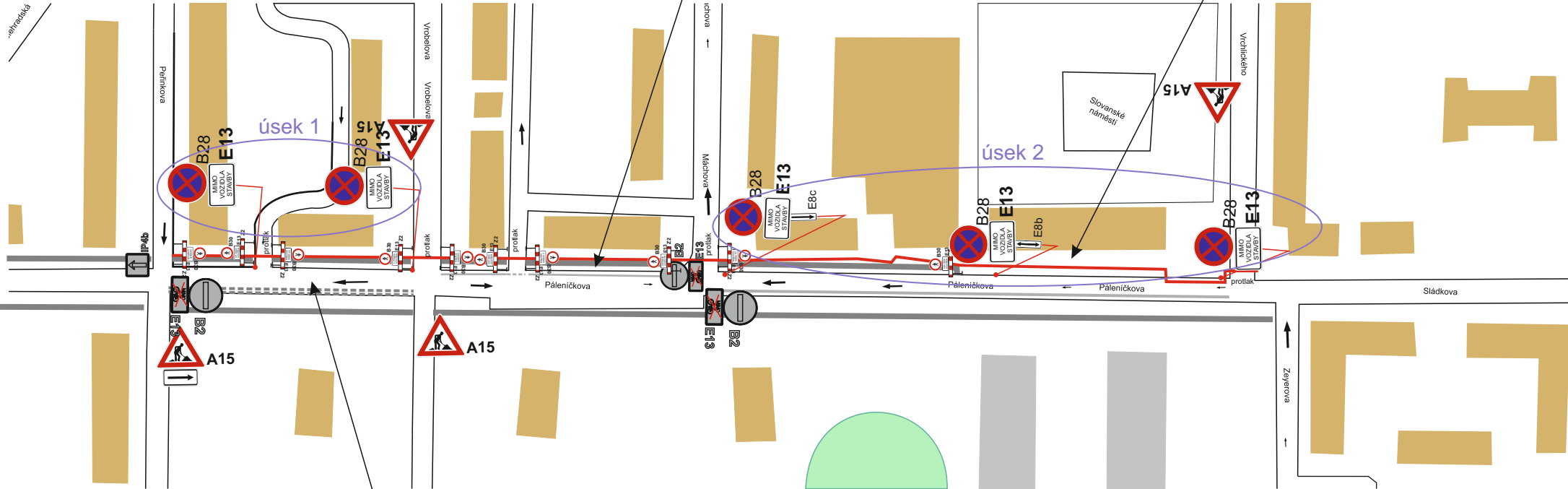
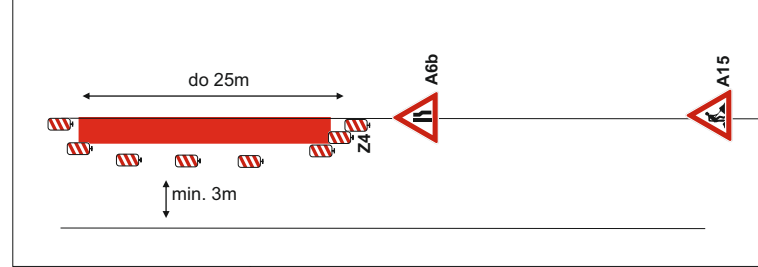
E13

DZ B28 osazeno v předstihu min. 7 dnů s datem osazeno ve dvou úsecích, **úsek 1** a **úsek 2** nebudou osazeny současně osazeno jen v době, kdy bude užíváno prac. místo v tomto úseku

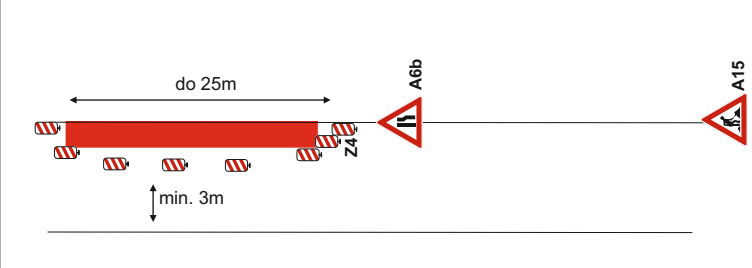
posuvné pracovní místo



posuvné pracovní místo



posuvné pracovní místo



1x pracovní místo

práce budou postupovat po úseku cca 25m

uzavřen vždy jen jeden chodník přístup k nemovitostem zajištěn např. přechodové lávky, přejezdové plechy

PDZ, ZU, CU
REKO MS KROMĚŘÍŽ - SLOVANSKÉ NÁM. + 4

žadatel: Plynosystém s.r.o.

obec: Kroměříž

datum: 21.3.2024

místo: ul. Páleníčkova



provozovna:
Bilanská 1934
767 01 Kroměříž
mob.tel.: 608 771 491
www.mansdz.cz
e-mail: radimmana@seznam.cz

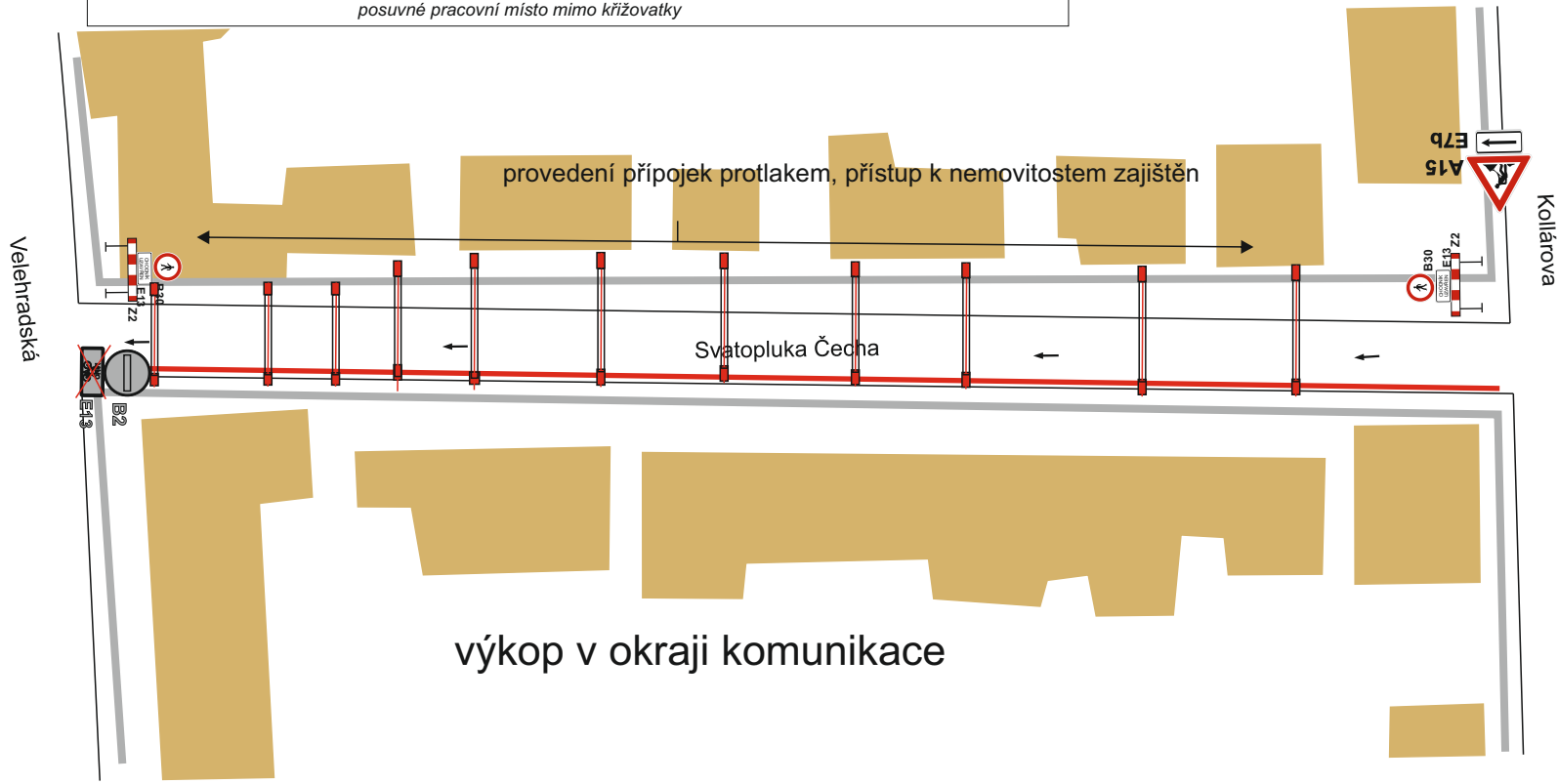
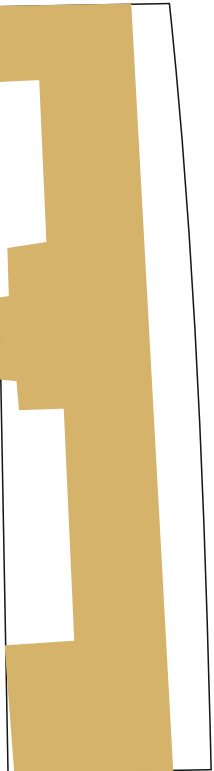
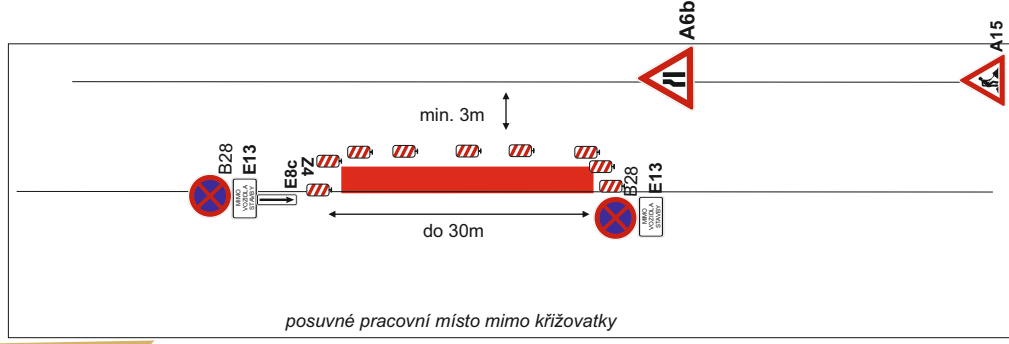
zpracoval:
Buršík Richard


* značení užitě na jednosměrné MK Máchova



1x pracovní místo
práce budou postupovat
po úseku cca 25m
uzavřen vždy jen jeden chodník
přístup k nemovitostem zajištěn
např. přechodové lávky

PDZ, ZU, CU REKO MS KROMĚŘÍŽ - SLOVANSKÉ NÁM. + 4		 DOPRAVNÍ ZNAČENÍ Mana s.r.o. ČSN EN ISO 9001-2016
žadatel: Plynosystém s.r.o.		
obec: Kroměříž	datum: 21.3.2024	zpracoval: Buršík Richard
místo: ul. Sokolovská, Vrobelova, Máchova		



PDZ, ZU, CU REKO MS KROMĚŘÍŽ - SVATOPLUKA ČECHA		 DOPRAVNÍ ZNAČENÍ Mana s.r.o. ČSN EN ISO 9001-2016
žadatel: Plynosystém s.r.o. obec: Kroměříž datum: 21.3.2024 místo: ul. Svatopluka Čecha		
provozovna: Bilanská 1934 767 01 Kroměříž mob.tel.: 698 777 491 www.manadz.cz e-mail: radimmana@seznam.cz		zpracoval: Buršík Richard