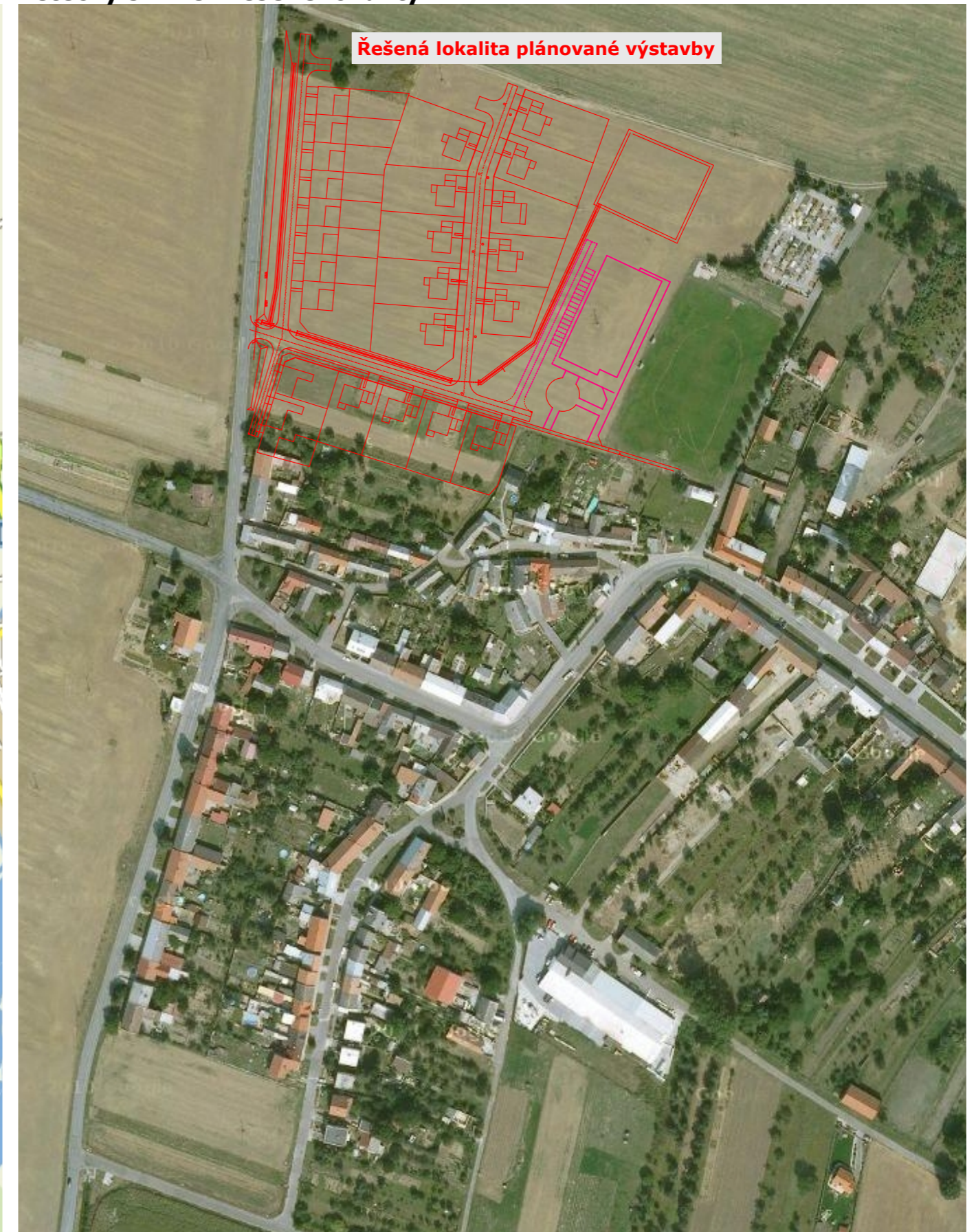


ÚZEMNÍ STUDIE - "Lokalita RD Zavráčí hony, Skaštice"

Situace širších vztahů - přehledová mapa



Letecký snímek řešené lokality



Lokalita RD Zavráčí hony, Skaštice

Název výkresu : **S.002 - Situace širších vztahů**

Název objektu : **SO 001 - SO 013**

Datum : květen 2011

Vypracoval : Michal Fianta, Ing. Stanislav Gregor

Místo stavby : lokalita Zavráčí hony

Investor : obec Skaštice