



Vyústění obchvatu do Dolnozahradské ze severu



Dolnozahradská - jih, směrem k řece Moravě



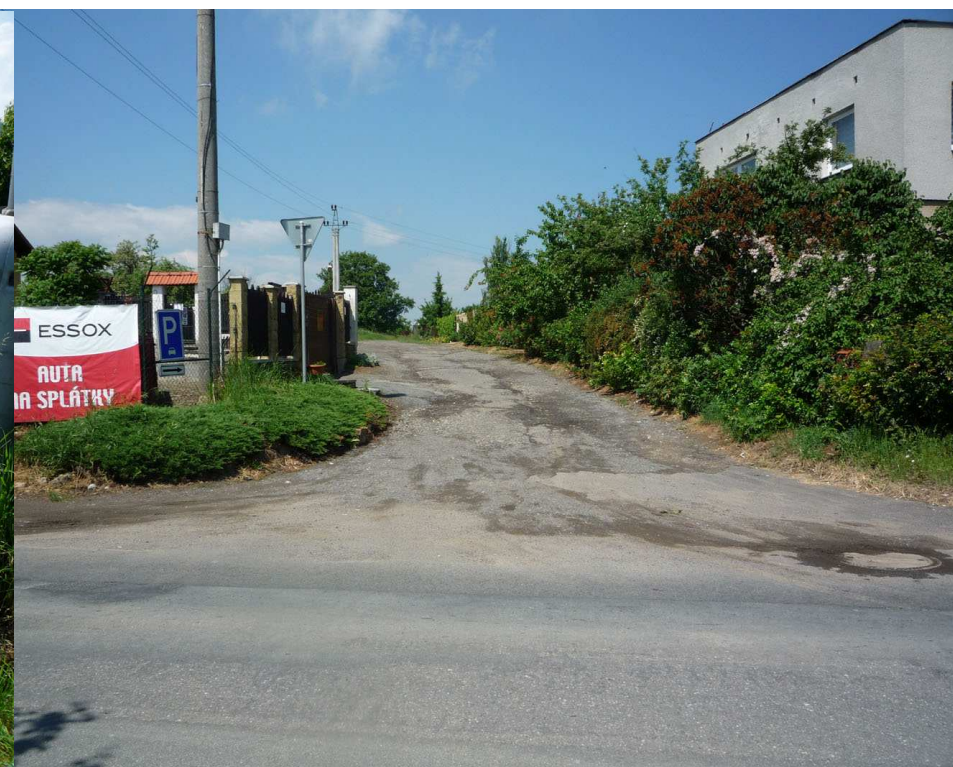
U letiště Na Hrázi - sever, směrem k řece Moravě



Od silnice II/367 (z Kvasic) směrem k letišti,



Pohled z Osvoboditelů JV v trase obchvatu



Osvoboditelů - navazující obslužná komunikace v prodloužení obchvatu

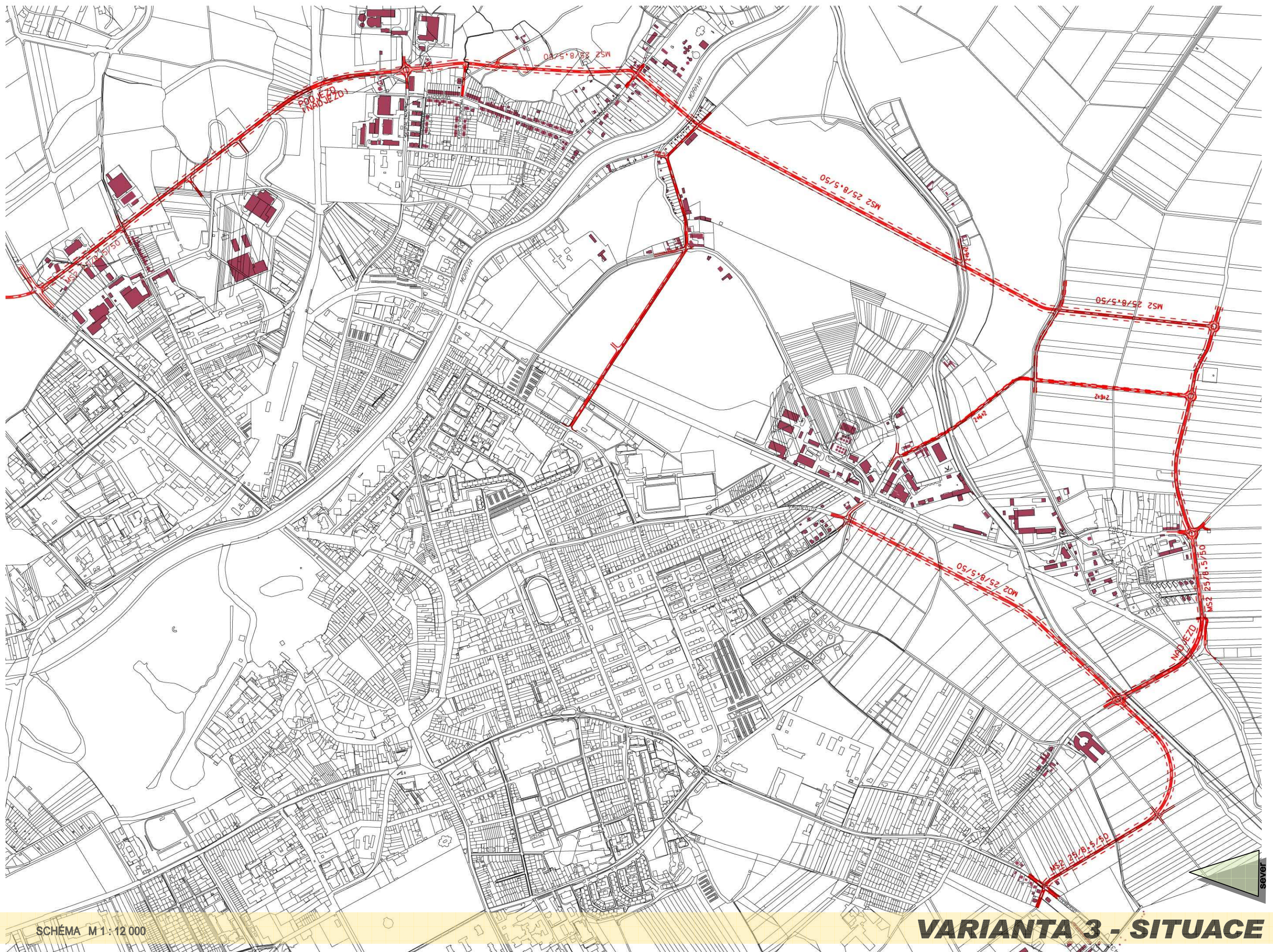


SCHÉMA M 1 : 12 000

VARIANTA 3 - SITUACE