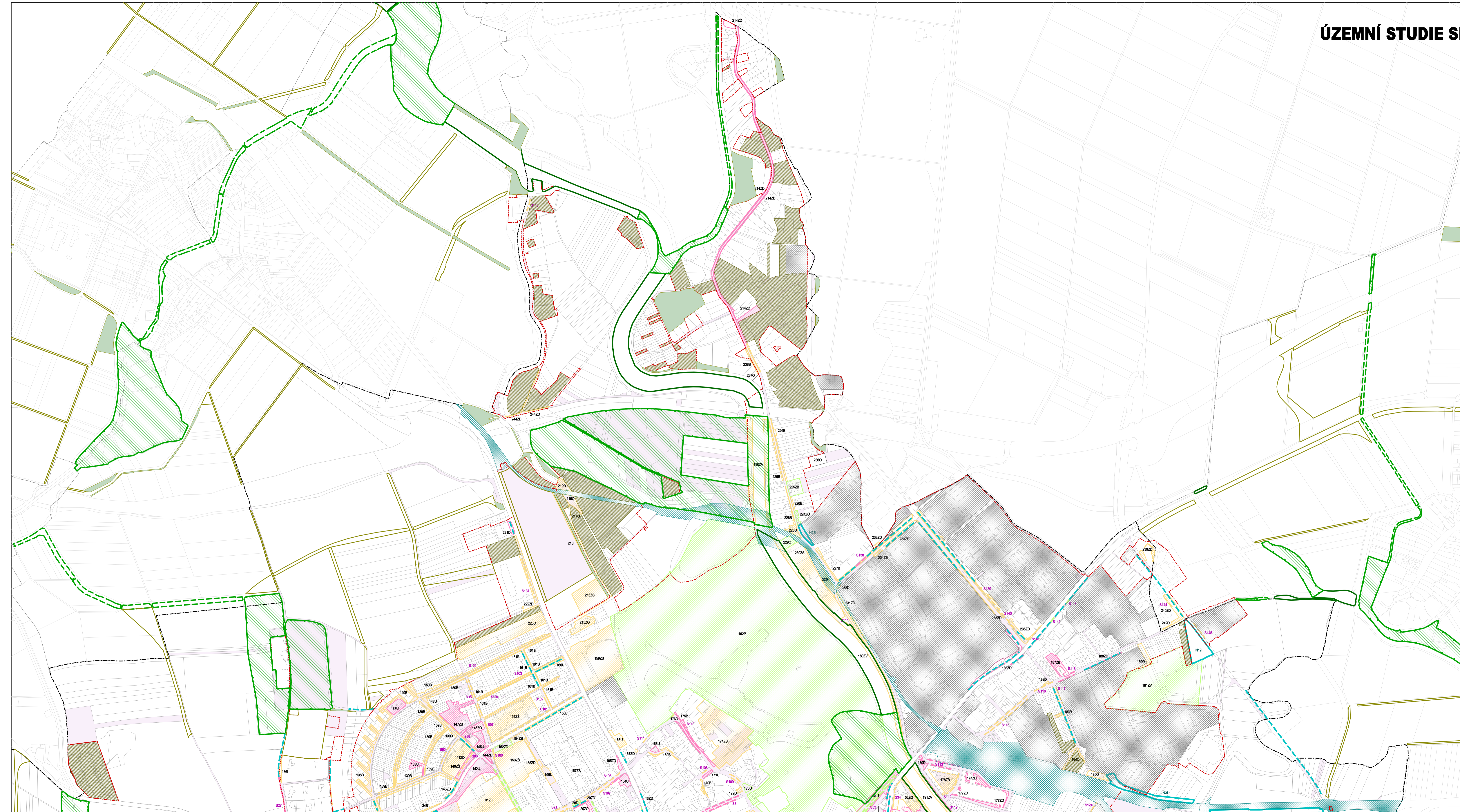


ÚZEMNÍ STUDIE SÍDELNÍ ZELENĚ MĚSTA KROMĚŘÍŽ

KOMPLEXNÍ NÁVRH SÍDELNÍ ZELENĚ A ETAPIZACE OPATŘENÍ

1:5 000



LEGENDA

- - - - - Hranice katastrálních území
- - - - - Hranice zastavěného území
- - - - - Parcely v majetku města

- Pvký ÚSES plošné (biocentra) - převzato z ÚP
- Pvký ÚSES liniové (biokoridory) - převzato z ÚP
- Plochy krajinné zeleně
- Zahrádkářské kolonie

STÁVAJÍCÍ PLOCHY ZELENĚ

NIP číslo plochy, zkratka funkčního typu zeleně

- S13 číslo stromořadí, zkratka funkčního typu zeleně
- Plochy zeleně a stromořadí řešené v 1. etapě
- Plochy zeleně a stromořadí řešené v 2. etapě
- Plochy zeleně a stromořadí řešené v 3. etapě

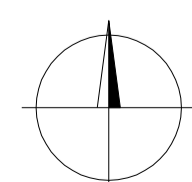
NAVŘZENÉ PLOCHY ZELENĚ

NIP Označení nové plochy, pořadové číslo, zkratka funkčního typu zeleně

- Navržená plocha zeleně
- Navržené stromořadí
- Navržená krajinná zeleně

FUNKČNÍ TYPY ZELENĚ

Funkční typ zeleně	P park
- zeleně v hlavní funkci	U parkově upravená plocha/náměstí
	H historický park
	O ostatní zeleně
	B obytná zeleně
	R rekreační zeleně
	I ochranná zeleně
	D významný detail
	ZB zeleně bydlení
	ZH zeleně hřbitová
	ZD zeleně administrativních staveb
	ZS zeleně školních areálů
Funkční typ zeleně	ZO zeleně občanské vybavenosti
- zeleně v doplňkové funkci	ZS zeleně sportovní
	ZV zeleně vodotěsné
	ZZ zeleně zdravotnických zařízení/nemocnic
	ZVA zeleně vstávacích areálů



PROJEKT:	RAJČKA:	ČÍSLO:
MĚSTO KROMĚŘÍŽ		
Velké náměstí 1151/1, 767 01 Kroměříž		

Společnost: s.r.o. Ing. A. VRÁNOVÁ, Mgr. L. VRÁNOVÁ, Ž. GABRIELOVÁ Investor: Město Kroměříž, Velké náměstí 1151/1, 767 01 Kroměříž Lokalita: ul. Kroměříž, Václavův náměstí	Územní studie Ing. A. VRÁNOVÁ	Autor: L. B. B. B. Datum: 11. 10. 2019 Město: 767 01 Kroměříž Číslo: 1:5 000
--------------------------------------------------------------------------------------------------------------------------------------------------------------------------------------	----------------------------------	---------------------------------------------------------------------------------------

ÚZEMNÍ STUDIE SÍDELNÍ ZELENĚ MĚSTA KROMĚŘÍŽ	
FORMÁT:	1241
DATUM:	10/2019
STUPEŇ:	STUDIE
ZAKÁZKA ČÍSLO:	50219
VERZE:	01
KOMPLEXNÍ NÁVRH SÍDELNÍ ZELENĚ A ETAPIZACE OPATŘENÍ - část 2	
1:5 000	07