

Město Kroměříž

OBECNĚ ZÁVAZNÁ VYHLÁŠKA MĚSTA KROMĚŘÍŽ Č.2/2012

k zajištění udržování čistoty ulic a jiných veřejných prostranství k ochraně životního prostředí, zeleně v zástavbě a ostatní veřejné zeleně

Zastupitelstvo města Kroměříže se na svém zasedání dne 28.6.2012 usnesením č. XVII usneslo vydat podle ustanovení § 10 písm. c) a ust. § 84 odst.2 písm. h) zákona č. 128/2000 Sb., o obcích (obecní zřízení), ve znění pozdějších předpisů, tuto obecně závaznou vyhlášku:

Čl. 1 Úvodní ustanovení

1. Předmětem této obecně závazné vyhlášky je stanovení povinností k zajištění udržování čistoty ulic a jiných veřejných prostranství, k ochraně zeleně v zástavbě a ostatní veřejné zeleně (dále jen „veřejná zeleň“).
2. Cílem této obecně závazné vyhlášky je zajistit zlepšení estetického vzhledu obce.

Čl. 2 Vymezení základních pojmů

Pro účely této obecně závazné vyhlášky se rozumí:

- a) Veřejným prostranstvím prostranství ve smyslu § 34 zákona o obcích¹⁾. Plochy veřejných prostranství na území města, na které se vztahuje tato obecně závazná vyhláška, není-li dále stanoveno jinak, jsou vymezeny v příloze č. 1a – 3, které jsou nedílnou součástí této obecně závazné vyhlášky.
- b) Veřejnou zelení soubor sadovnických prvků přirozených nebo člověkem uspořádaných podle sadovnických a estetických zásad do celků, které utvářejí nebo doplňují dané prostředí. Tímto se rozumí ucelené výsadby stromů, keřů a květin, trávnickové plochy, jednotlivé stromy, keře, květiny, zeleň v okolí vodních toků a ploch, uliční, sídlištní, funkční (tj. okrasná, ovocná nebo izolační) a rekreační zeleň, květinová výsadba v záhonech nebo nádobách (květináčích).

1

¹⁾ § 34 z.č. 128/2000 Sb., o obcích (obecní zřízení), ve znění pozdějších předpisů : Veřejným prostranstvím jsou všechna náměstí, ulice, tržiště, chodníky, veřejná zeleň, parky a další prostory přístupné každému bez omezení, tedy sloužící obecnému užívání, a to bez ohledu na vlastnictví k tomuto prostoru.

c) Územím města katastrální území Kroměříž, Bílany, Drahlov, Hradisko, Kotojedy, Postoupyk, Těšnovice, Trávník, Vážany, Zlámanka.

Čl. 3

Čistota ulic a jiných veřejných prostranství

1. K zajištění udržování čistoty ulic a jiných veřejných prostranství je na veřejných prostranstvích zakázáno:

a) vylepovat a rozmisťovat plakáty, letáky, reklamní nebo propagační prostředky a jakékoliv jiné tiskoviny mimo výlepové plochy

b) ponechávání nádob na komunální odpad po termínu odvozu na veřejných prostranstvích specifikovaných v příloze č.1a,

c) krmení holubů.

2. Každý je povinen počínat si tak, aby nezpůsobil znečištění ulic a jiných veřejných prostranství.

3. Kdo způsobí znečištění ulice či jiného veřejného prostranství, je povinen znečištění neprodleně odstranit.

4. V případě znečištění ulice nebo jiného veřejného prostranství výkaly zvířete odstraní neprodleně toto znečištění osoba, která má zvíře v dané chvíli ve své péči.

Čl. 4

Ochrana veřejné zeleně

1. Vlastník, resp. uživatel nebo správce veřejné zeleně (veškeré veřejné zeleně i mimo zeleně uvedené v příloze č. 3) je povinen zeleň udržovat formou pravidelných sečí. Četnost sečí je minimálně dvakrát ročně. Po provedené seči musí být posekaná hmota odstraněna nejpozději do pěti dnů.

2. Každý je povinen počínat si tak, aby nezpůsobil znečištění či poškození veřejné zeleně.

3. Na plochách veřejné zeleně je zakázáno:

a) přemisťovat nádoby s mobilní zelení (květináče) nebo jakkoliv s nimi jinak manipulovat,


b) umisťovat na plochy veřejné zeleně materiál nebo zařízení nesloužící k údržbě veřejné zeleně,

c) stanovat, nocovat, rozdělávat ohně,

d) stát, zastavovat, zajiždět, jezdit vozidly nebo je parkovat na plochách veřejné zeleně; to neplatí pro vozidla zajišťující údržbu veřejné zeleně.

Čl. 5
Účinnost

Tato obecně závazná vyhláška nabývá účinnosti patnáctým dnem ode dne jejího vyhlášení.


Mgr. Daniela Hebnarová
starostka města

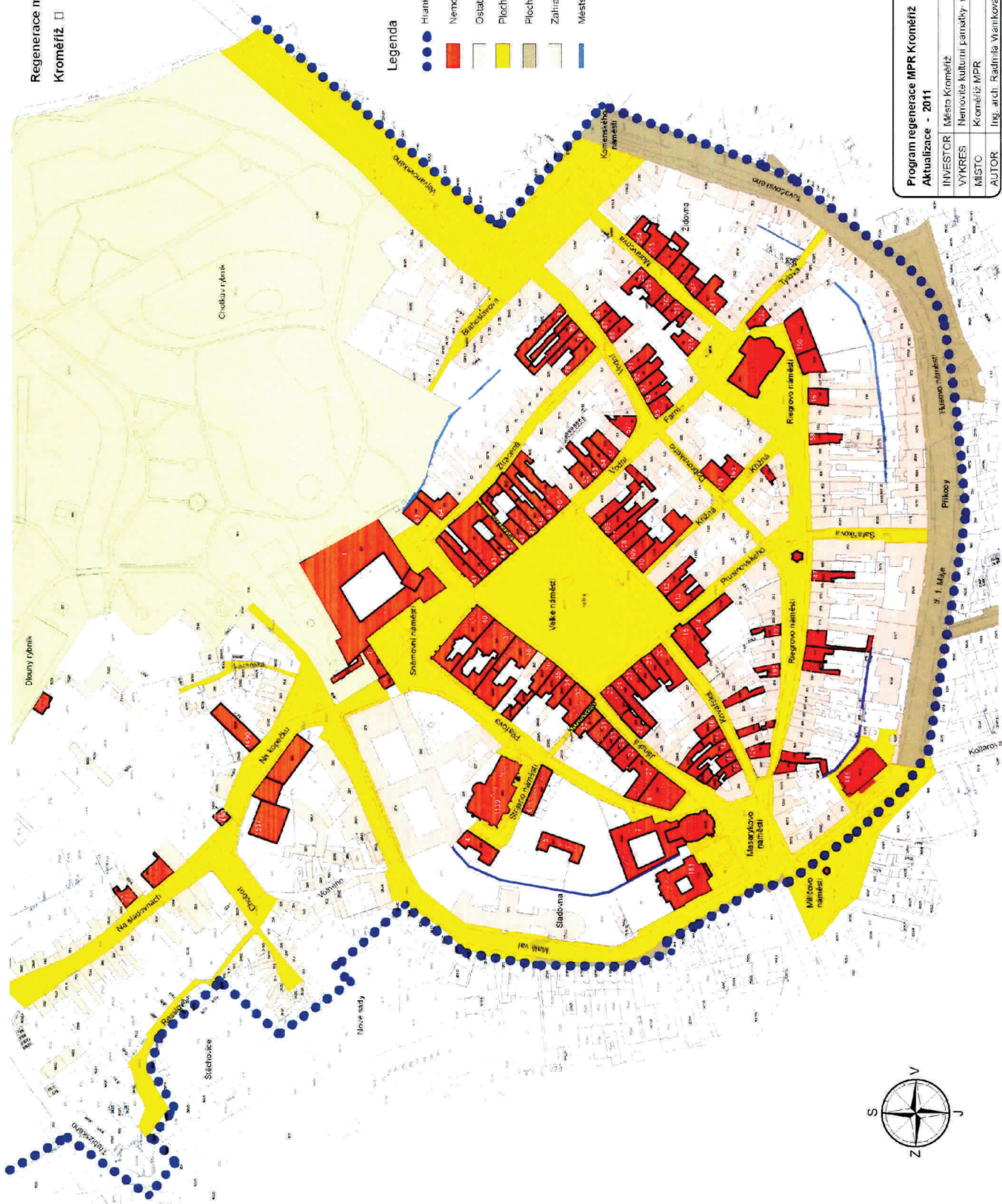



Mgr. Miloš Malý
místostarosta města

Vyvěšeno dne:

Sejmuto dne :

Regenerace městské památkové rezervace
Kroměříž □ □ □ měř. 1 : 2000



- Legenda**
- Hranice městské památkové rezervace
 - Novověké kulturní památky
 - Ostatní nemovitá objekty
 - Plochy zvýšené památková ochrany
 - Plochy památkové ochrany
 - Zahrady zapsané na seznamu UNESCO
 - Městské hrady

A Studio <small>architektonický ústav</small>	
Program regenerace MPR Kroměříž Aktualizace - 2011	
INVESTOR	Město Kroměříž
VYKRES	Nemovitá kulturní památky, současny stav
MÍSTO	Kroměříž MPR
AUTOR	Ing. arch. Radmila Vranikova
Zak. číslo	092
Datum	09/2011
Měřítko	1 : 2000
Číslo výkř.	1



**Veřejná prostranství v MPR – ulice a náměstí (dle vyznačení
v příloze 1a)**

- Blahoslavova
- Dobrovského
- Farní
- Husovo náměstí
- Chobot
- Jánská
- Komenského náměstí, Kovářská, Křižná, Křižkovského
- Lázeňská
- Malý Val, Masarykovo náměstí, Moravcova
- Na Kopečku, Na Sladovnách
- Pilařova, Prusinovského
- Riegrovo náměstí
- Sněmovní náměstí, Stojanovo náměstí
- Šafaříkova
- Tovačovského, Třebízského, Tylova
- Velké náměstí, Vejvanovského, Vodní, Volného
- Za Zámeckou zahradou, Ztracená
- 1. máje

Veřejná prostranství na území města – ulice a náměstí

A. Kroměříž

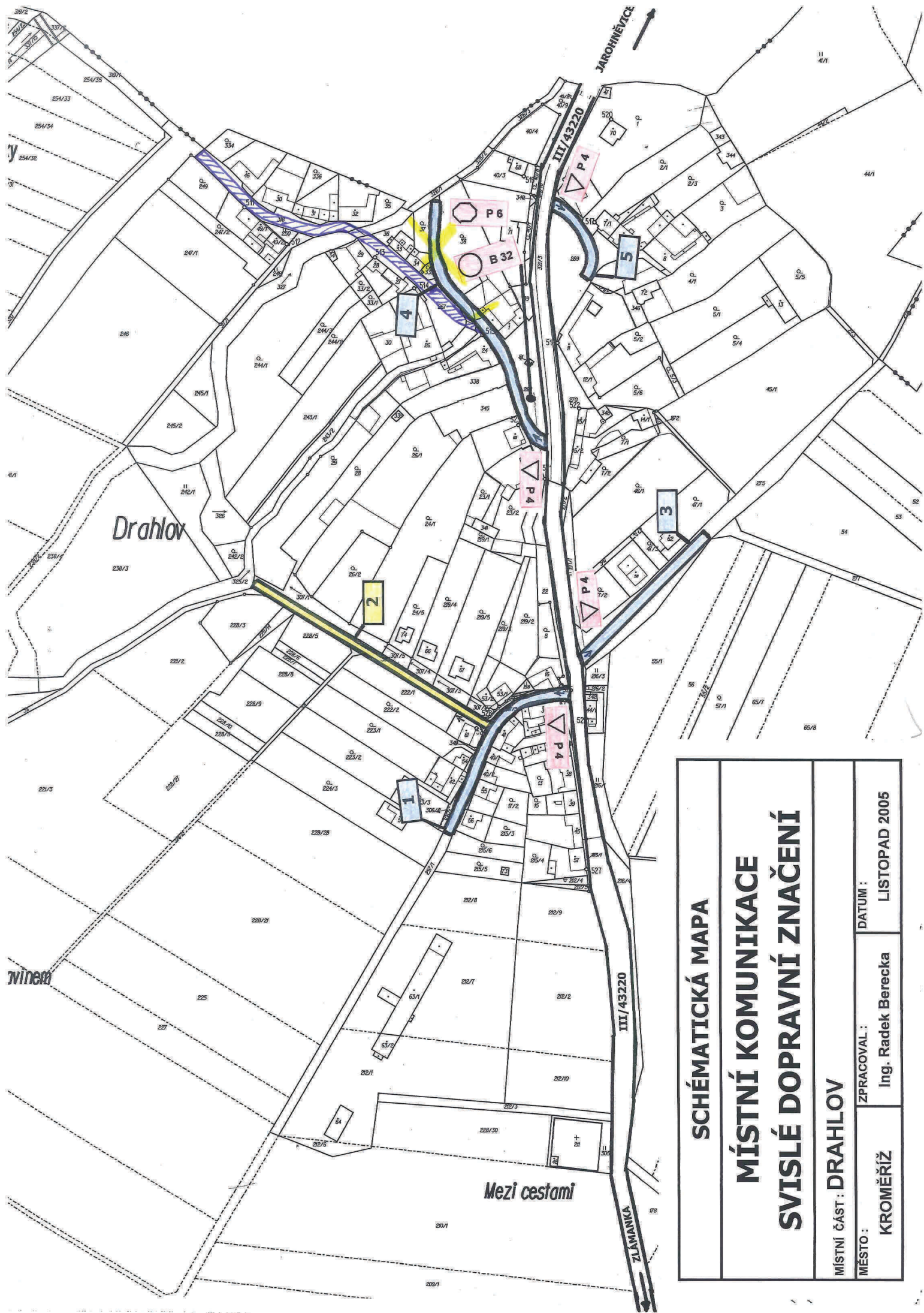
- 1. máje , 3. pluku.17. listopadu
- Albertova, Alšova, Altýře, Axmanova
- Bartošova, Bedřicha Zelinky, Bílanská, Blahoslavova, Boční, Boženy Němcové, Brandlova, Bratří Šilerů, Braunerova, Broskvová, Březinova
- Čelakovského, Čs. armády
- Denkova, Dobrovského, Dolnozahradská,Dvořákova
- Elišky Krásnohorské, Erbenovo nábřeží
- Farní, Francouzská, Františka Vančury,Fugnerova
- Gen. Bočka,Gen. Píky, Gen. Klapálka,Gen. Svobody, Gorkého
- Hanácké náměstí,Havlíčková, Hlávková, Hulínská, Husovo náměstí
- Chelčického, Chobot, Chropyňská
- Jabloňová, Jánská, Jiráskova, Josefa Homoly,Josefa Obadala, Jožky Silného
- K Terezovu, K Vodojemu, K Výstavišti, Ke Splávku, Kaplanova, Karla Čapka, Karla Rajnocha, Karolíny Světlé, Kazimíra Rudého, Kojetínská, Kollárova, Komenského náměstí, Koperníkova, Kostnická, Kotojedská, Kovářská, Kožíkova, Kpt. Jaroše , Krátká, Křížkovského, Křížná, Květná
- Ladislava Pavlíka, Lázeňská, Legionářů, Lutopecká
- Máchova, Malý Val, Mánesova, Masarykovo náměstí, Meruňková, Milíčovo náměstí, Moravcova, Moravská, Myslbekova
- Na Hrázi, Na Kopečku, Na Lindovce, Na Nohyláku, Na Sádkách, Na Sladovnách, Nad Lomy, Nábělkova, Nádražní, Náměstí Míru, Nerudova, Nitranská, Nová
- Obvodová, Odbojářů, Ořechová, Oskol, Ostrov, Ovocná
- Páleníkova, Partyzánská, Pavlákova, Peřinova, Pilařova, Pod Barbořinou, Profesora Vojtěcha Tučka, Prusinovského, Purkyňova
- Raisova, Resslerova, Riegrovo náměstí, Rostislavova, Rumunská
- Sadová, Seifertova, Skalky, Skopalíkova, Sládkova, Slovákova, Slov. nár. povstání, Slovanské náměstí, Smetanova, Sněmovní náměstí, Sokolovská, Soudní, Spáčilova, Stojanovo náměstí, Stoličkova, Strážná, Svatopluka Čecha
- Šafaříkova, Školní, Štěchovice, Štítného, Šturmová, Švabinského nábřeží, Švestková
- Talichova, Terezov, Tomečkova, Tomkova, Tovačovského, Tržiště, Třasoňova, Třebízského, Třešňová, Tylova, Tyršova
- U Cihelny, U Prachárny, U Rejdiště, U Strže, U Sýpek, U Trati, U Zámečku, Ulička, Úprkova
- Vachova, Vejvanovského, Velehradská, Veleslavínova, Velké náměstí, Vinohrádky, Višňová, Víta Nejedlého, Vodní, Volného, Vrchlického,Vrobelova
- Wolkerova
- Za Oskolí, Za Zámeckou zahradou, Zámecká zahrada, Borovská, Zeyerova, Ztracená
- Žerotínova, Žižkova

B. Místní část Vážany

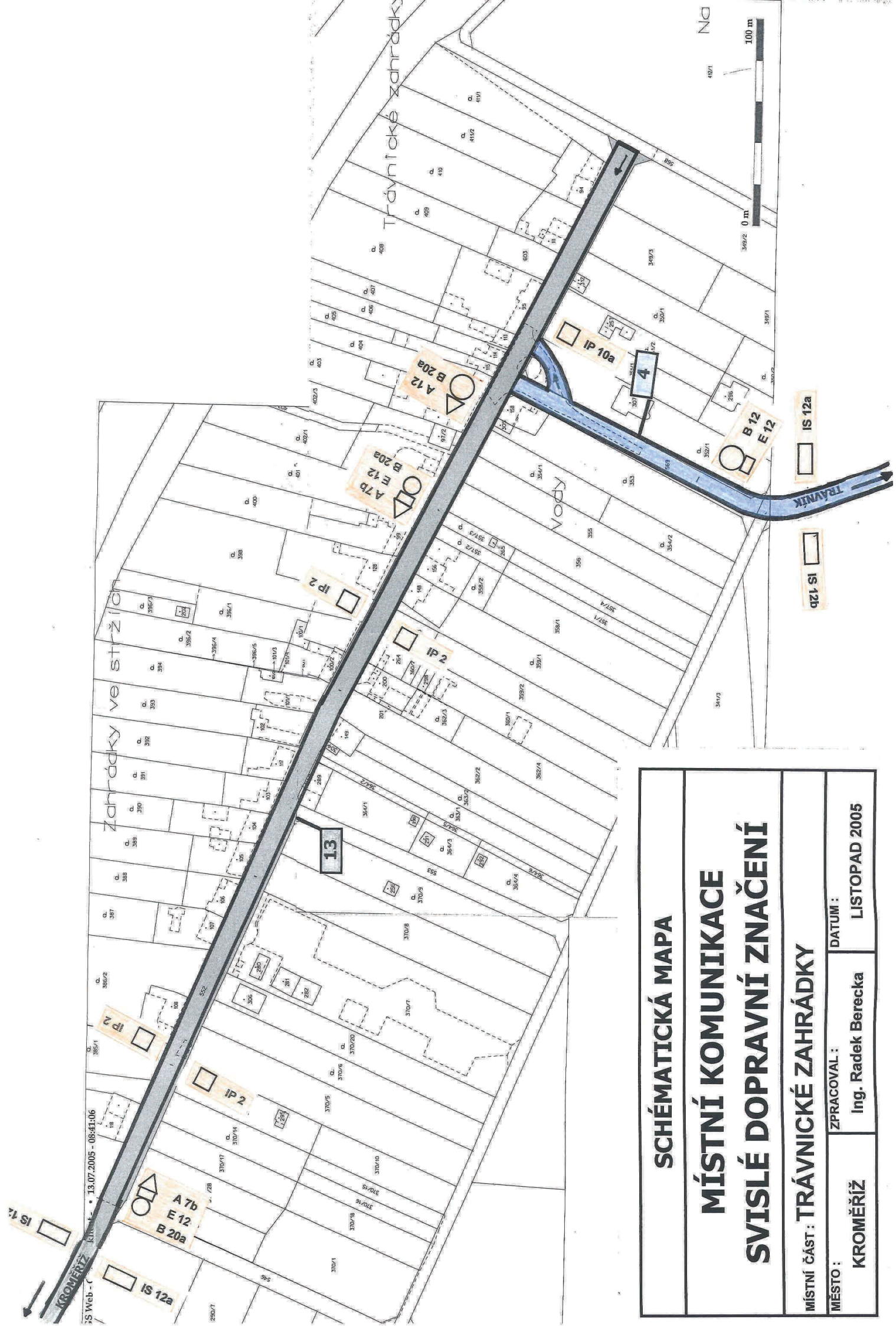
- Hulská
- K Potoku, Kopce
- Lesní, Luční
- Na Dílech, Na Návsi
- Osvoboditelů
- Pionýrů, Polní, Požárníků, Příčná
- Skřivánčí, Spojovací, Stavbařů
- Zahradní, Zvonková

Veřejná prostranství na území města – pozemní komunikace

Silnice, místní komunikace a veřejně přístupné účelové komunikace jsou zakresleny na mapě, která je nedílnou součástí této přílohy.



SCHÉMATICKÁ MAPA	
MÍSTNÍ KOMUNIKACE	
SVISLÉ DOPRAVNÍ ZNAČENÍ	
MÍSTNÍ ČÁST: DRAHLOV	
MĚSTO: KROMĚŘÍŽ	ZPRACOVAL: Ing. Radek Berecka
DATUM: LISTOPAD 2005	



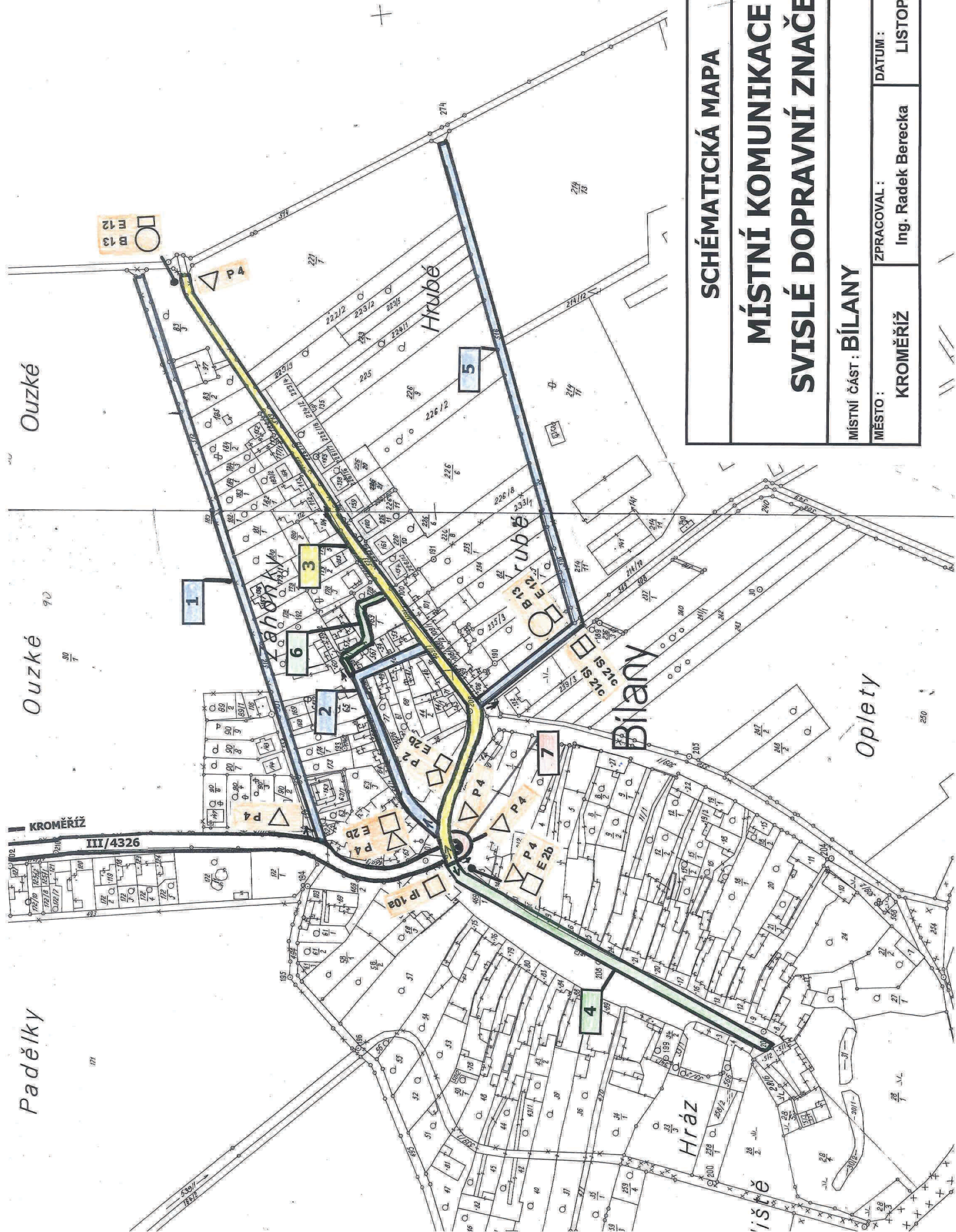
SCHÉMATICKÁ MAPA

MÍSTNÍ KOMUNIKACE SVISLÉ DOPRAVNÍ ZNAČENÍ

MÍSTNÍ ČÁST: TRÁVNICKÉ ZAHŘÁDKY

MĚSTO: KROMĚŘÍŽ
ZPRACOVAL: Ing. Radek Berečka
DATUM: LISTOPAD 2005

13 Web - C
13.07.2005 - 08:41:06



SCHÉMATICKÁ MAPA

MÍSTNÍ KOMUNIKACE

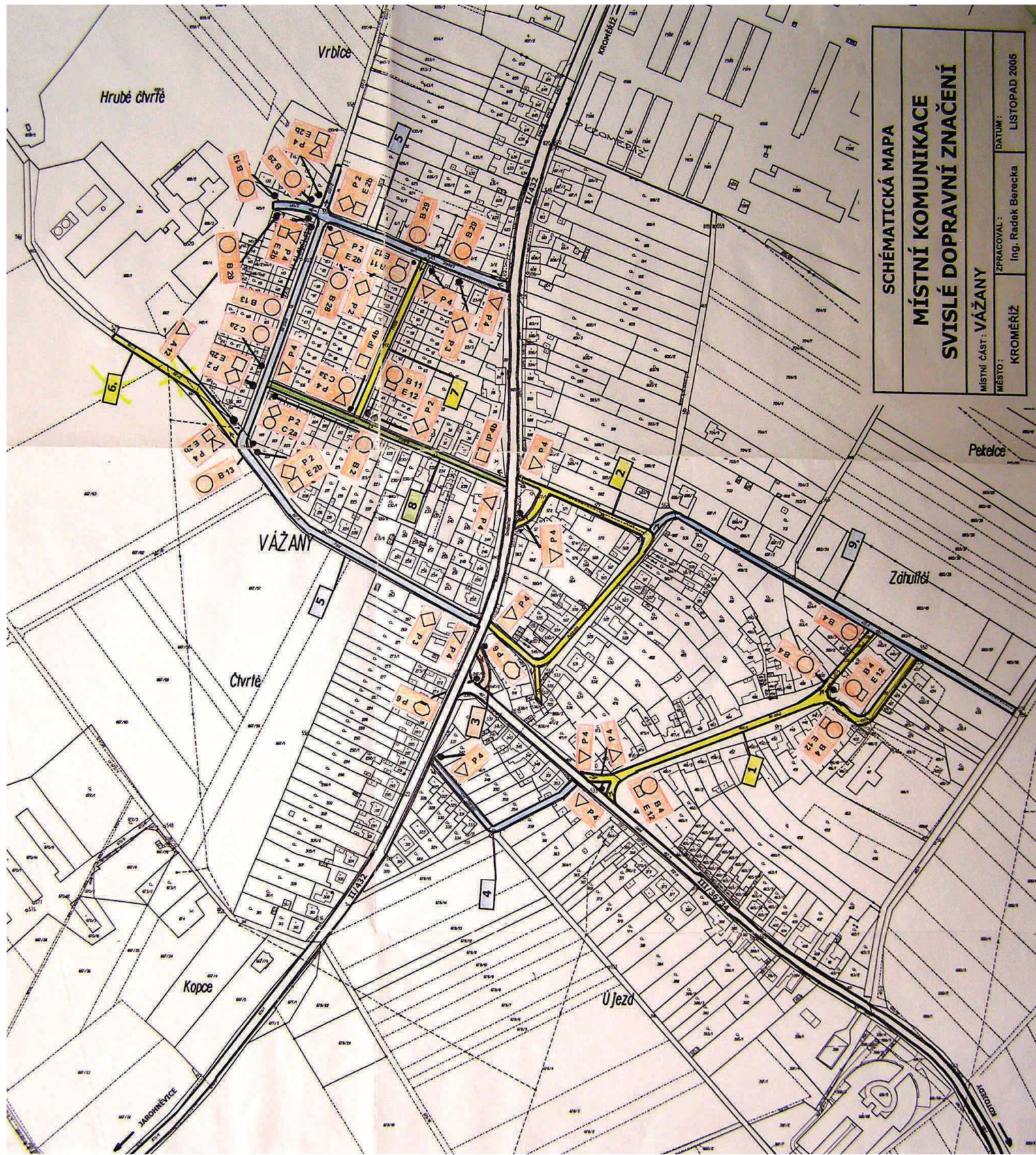
SVISLÉ DOPRAVNÍ ZNAČENÍ

MÍSTNÍ ČÁST: **BÍLANY**

MĚSTO: **KROMĚŘÍŽ**

ZPRACOVAL: **Ing. Radek Berecka**

DATUM: **LISTOPAD 2005**



SCHEMATICÁ MAPA
MÍSTNÍ KOMUNIKACE
SVISLÉ DOPRAVNÍ ZNAČENÍ

MÍSTNÍ ČÁST: VÁŽANY
MĚSTO: KROMĚŘÍŽ
IZPRACOVAL: Ing. Radek Berečka
DATUM: LISTOPAD 2005



SCHÉMATICKÁ MAPA	
MÍSTNÍ KOMUNIKACE SVISLÉ DOPRAVNÍ ZNAČENÍ	
MÍSTNÍ ČÁST : POSTOUPKY - MINŮVKY	DATAUM : LISTOPAD 2005
MĚSTO : KROMĚŘÍŽ	ZPRACOVAL : Ing. Radek Berečka



SCHÉMATICKÁ MAPA

MÍSTNÍ KOMUNIKACE

SVISLÉ DOPRAVNÍ ZNAČENÍ

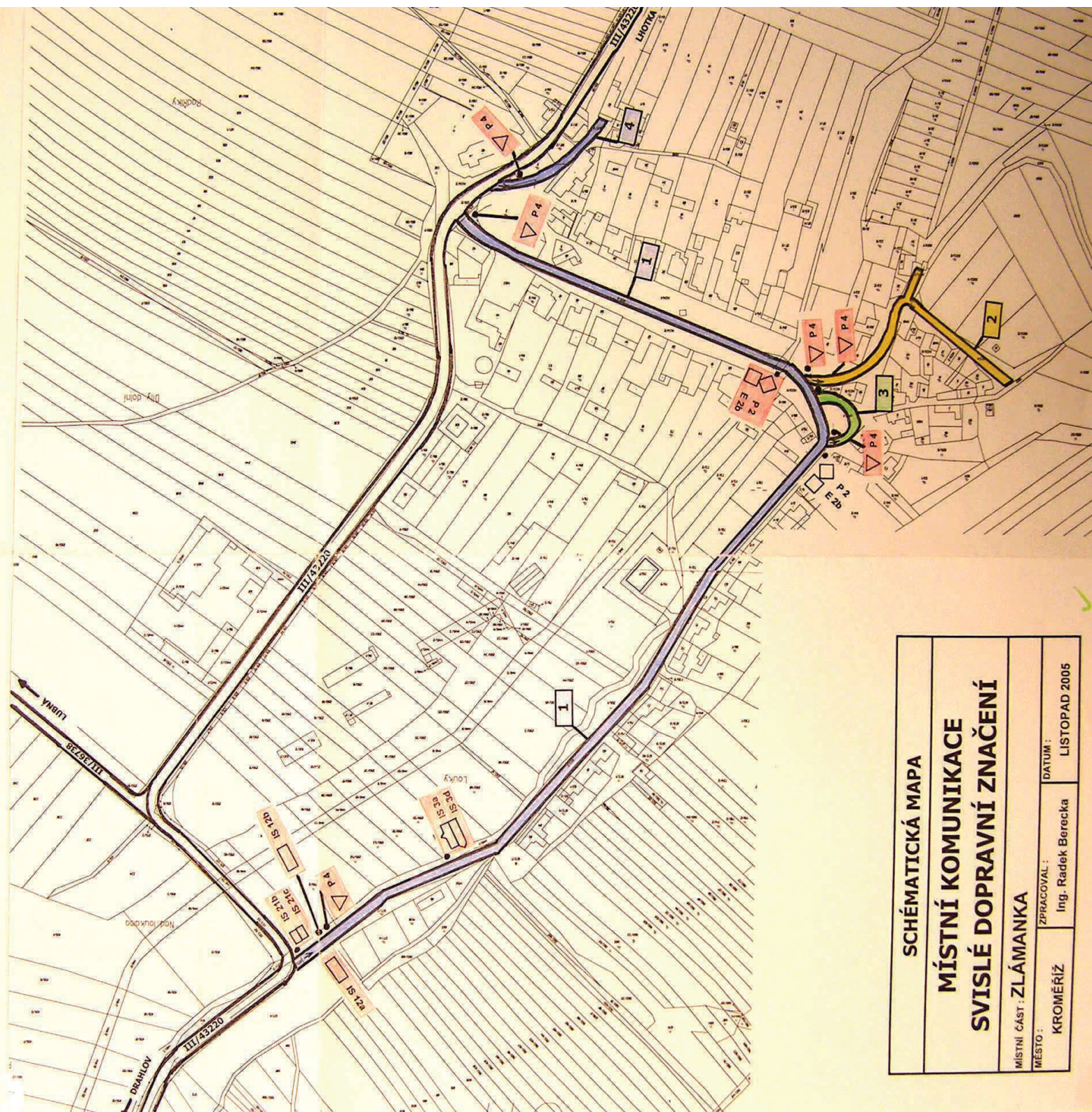
MÍSTNÍ ČÁST: KOTOJEDY

ZPRACOVAL: Ing. Radek Berečka

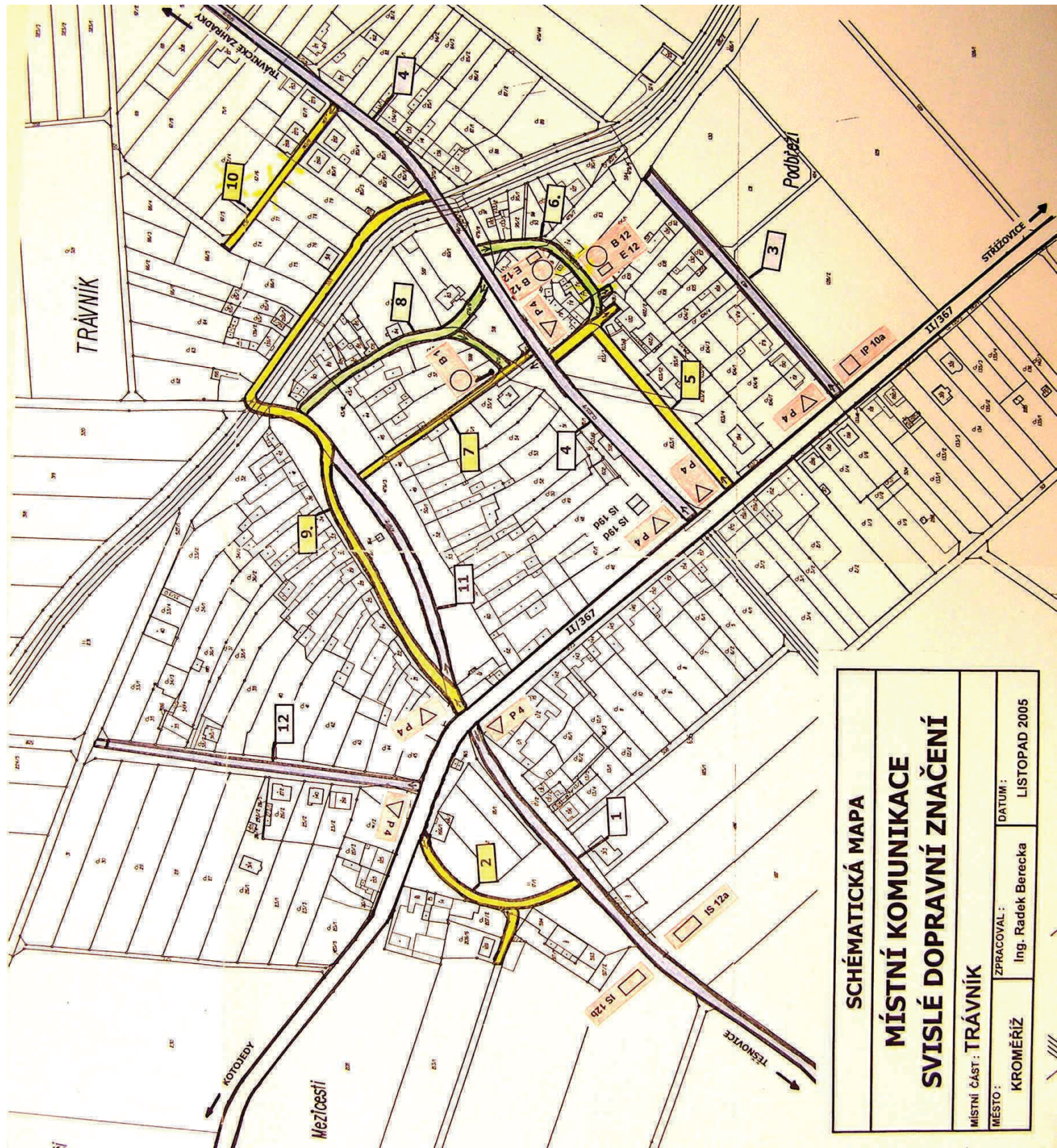
MĚSTO: KROMĚŘÍŽ

DATUM: LISTOPAD 2005

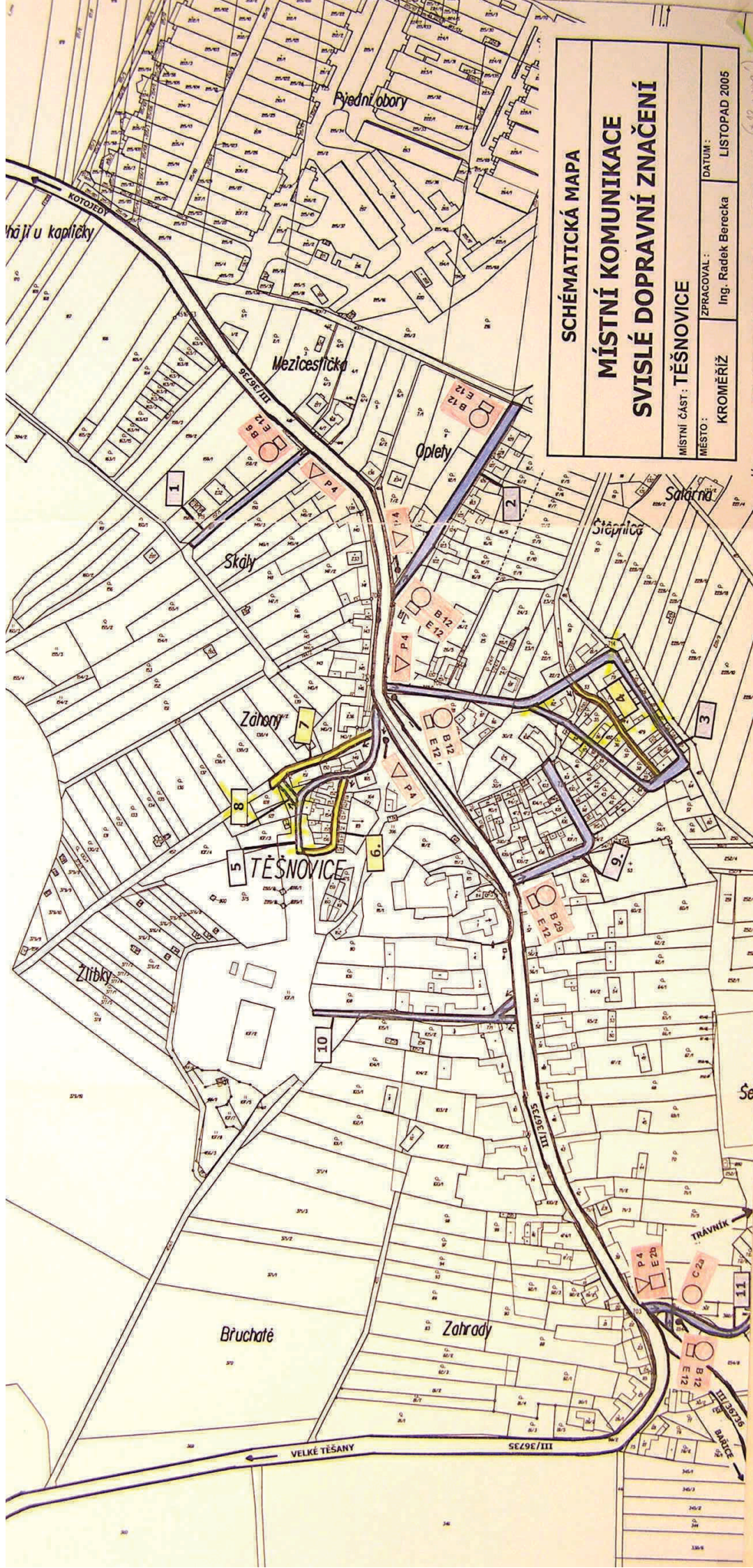
K1 pro
K2 K3
K4 K5
Kotojedy



SCHÉMATICKÁ MAPA	
MÍSTNÍ KOMUNIKACE	
SVISLÉ DOPRAVNÍ ZNAČENÍ	
MÍSTNÍ ČÁST : ZLÁMANKA	DATAUM : LISTOPAD 2005
MĚSTO : KROMĚŘÍŽ	ZPRACOVAL : Ing. Radek Berečka



SCHÉMATICKÁ MAPA	
MÍSTNÍ KOMUNIKACE	
SVISLÉ DOPRAVNÍ ZNAČENÍ	
MÍSTNÍ ČÁST: TRÁVNÍK	
MĚSTO:	KROMĚŘÍŽ
ZPRACOVAL:	Ing. Radek Berecka
DATUM:	LISTOPAD 2005



SCHÉMATICKÁ MAPA

MÍSTNÍ KOMUNIKACE

SVISLÉ DOPRAVNÍ ZNAČENÍ

MÍSTNÍ ČÁST: TĚŠNOVICE

MĚSTO: KROMĚŘÍŽ

ZPRACOVAL: Ing. Radek Berecka

DATUM: LISTOPAD 2005

Bruchaté

Zahrady

TĚŠNOVICE

10

6

Záhony

Skály

Oplety

Mezicestřčka

Přední obory

TĚŠNOVICE

Sádková

Stáprnice

TRÁVNÍK

VELKÉ TĚŠANY

III/36735

III/36726

BARČE

III/36735

III/36735

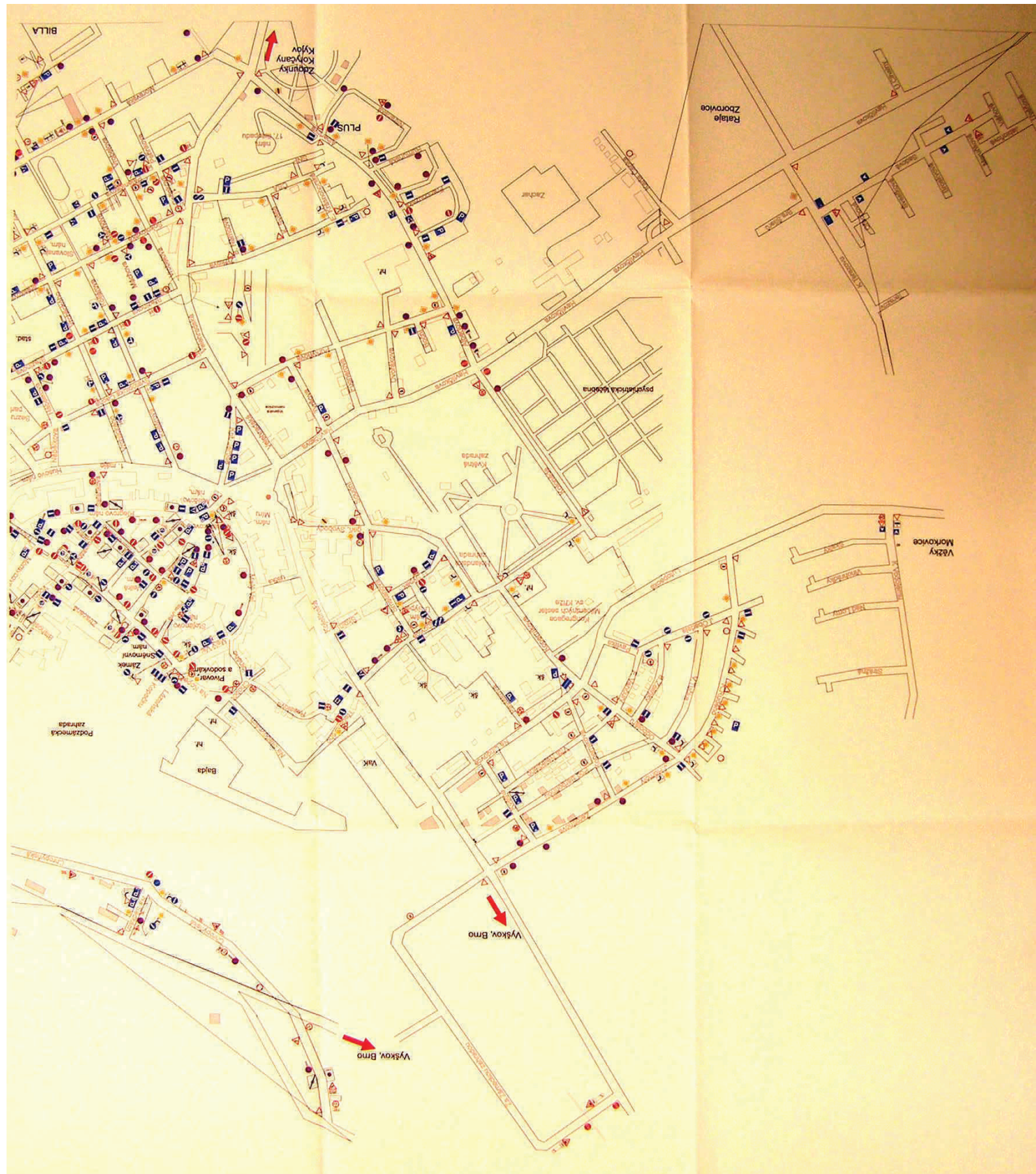
III/36735



SCHÉMATICKÁ MAPA
MÍSTNÍ KOMUNIKACE
SVISLÉ DOPRAVNÍ ZNAČENÍ

MÍSTNÍ ČÁST: HRADISKO
 MĚSTO: KROMĚŘÍŽ
 ZPRACOVAL: Ing. Radek Berečka
 DATUM: LISTOPAD 2005

1:1000
 0 50 100
 M
 1:1000







Veřejná prostranství na území města – plochy veřejné zeleně

Plochy veřejné zeleně jsou zakresleny na mapě, která je nedílnou součástí této přílohy.

pozemky veřejná zeleň(1:3000) - Klad listů (1:21817)



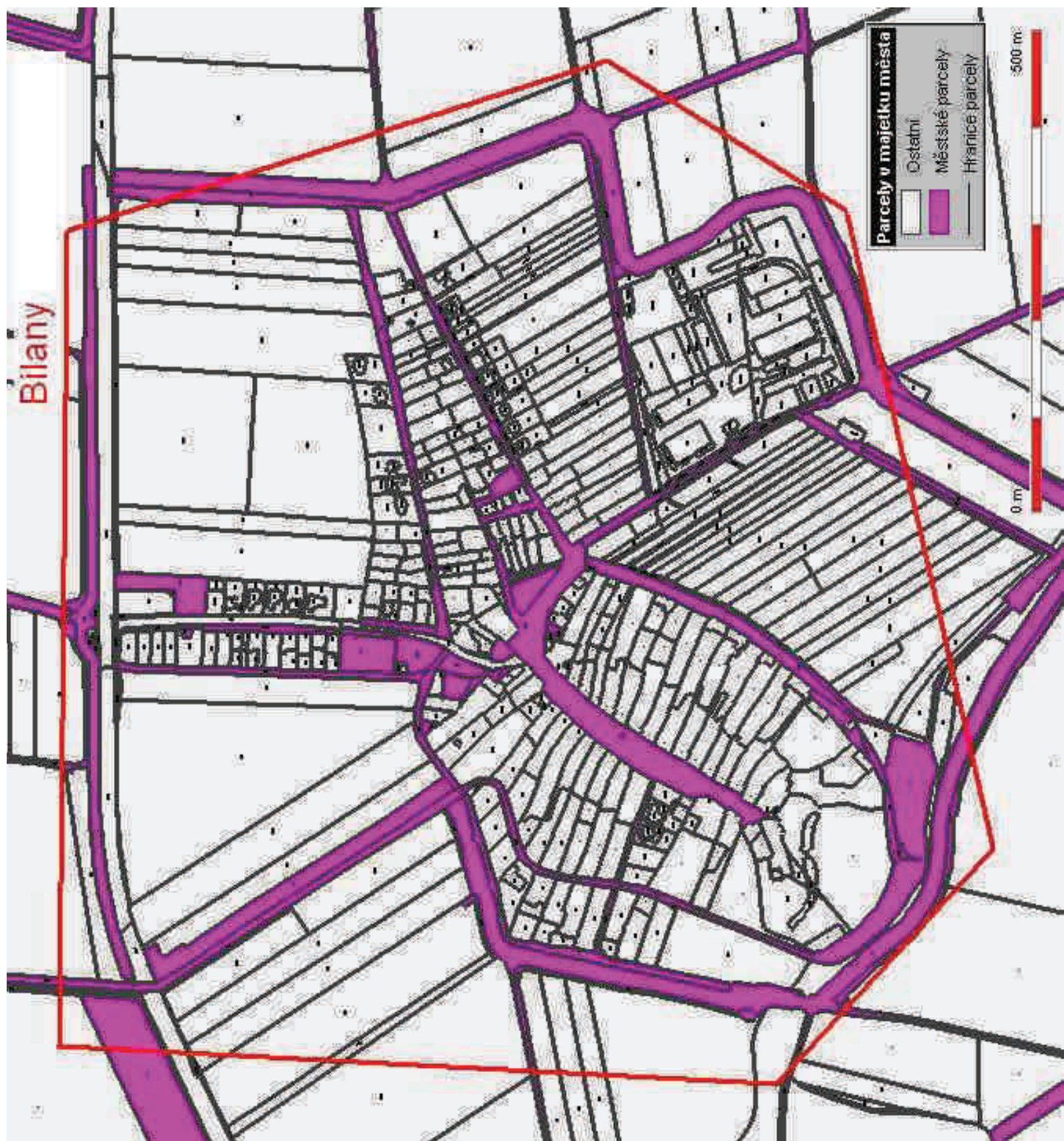
Bilany

Parcely v majetku města

	Ostatní
	Městské parcely
	Hranice parcely

500 m

0 m



Drahlov

Parcely v majetku města

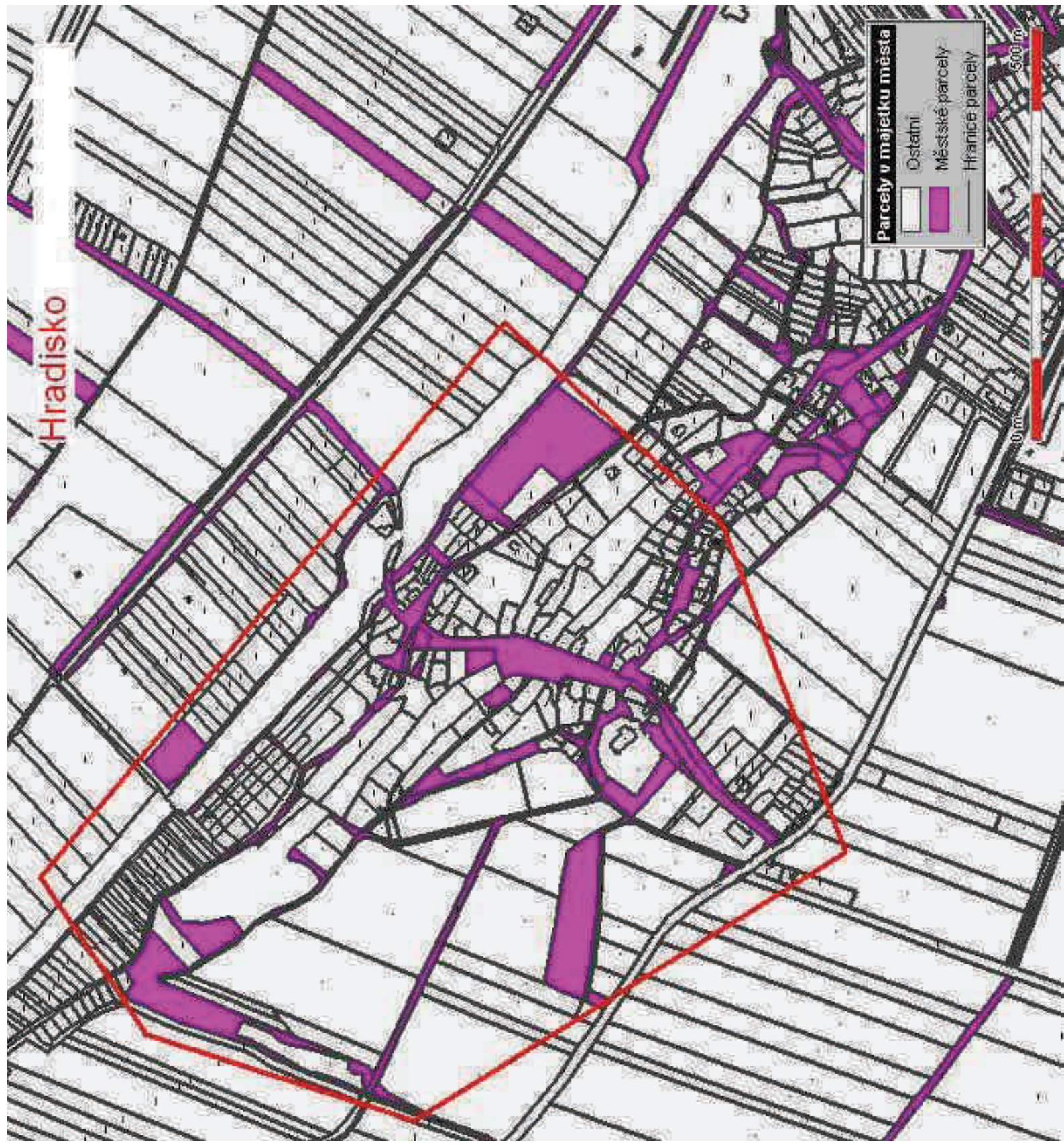
- Ostatní
- Městské parcely
- Hranice parcely



Hradisko

Parcely v majetku města

	Ostatní
	Městské parcely
	Hranice parcely



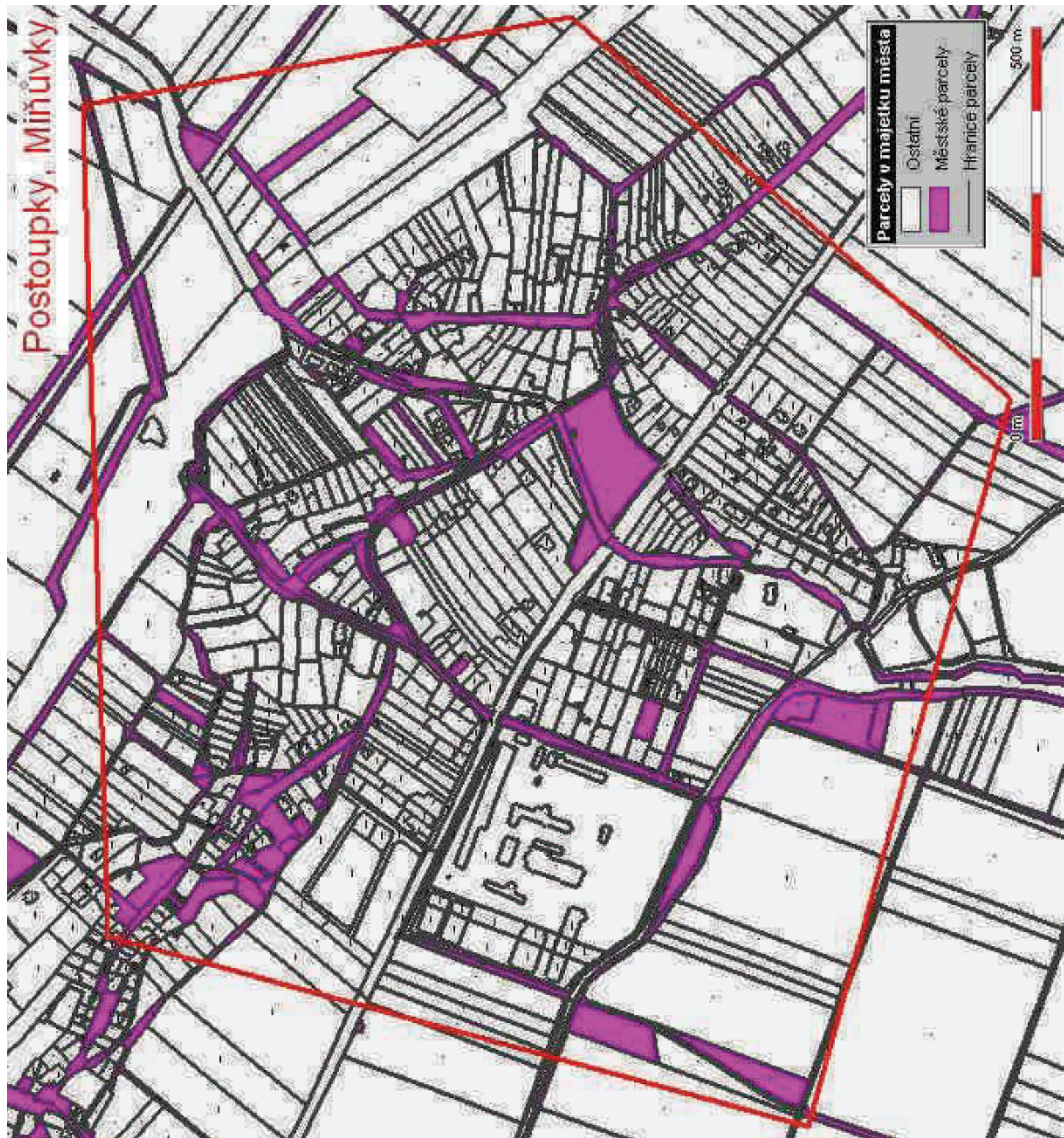
Kotojedy

Parcely v majetku města

- Ostatní
- Městské parcely
- Hranice parcely



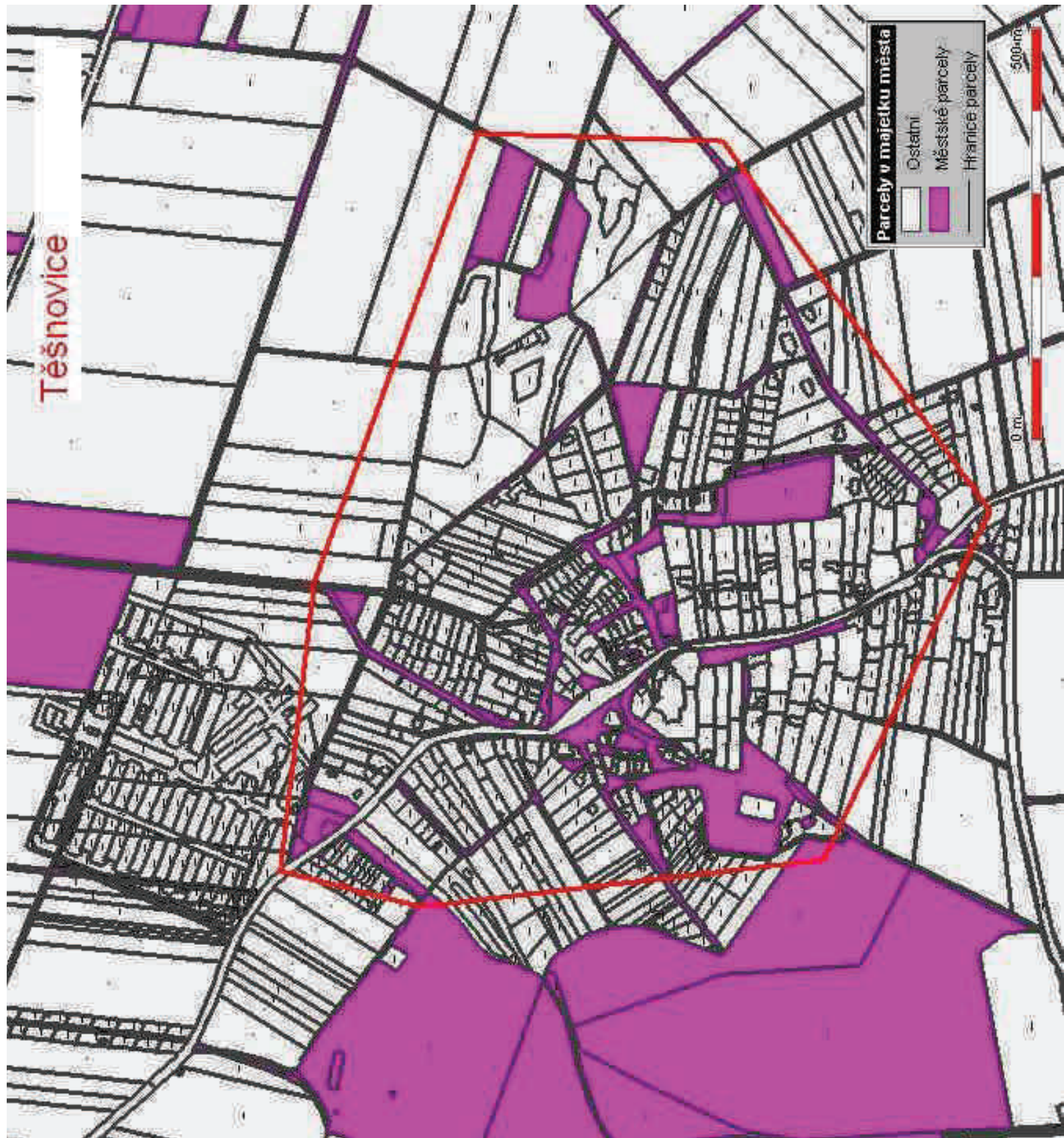
Postoupky, Miňůvky



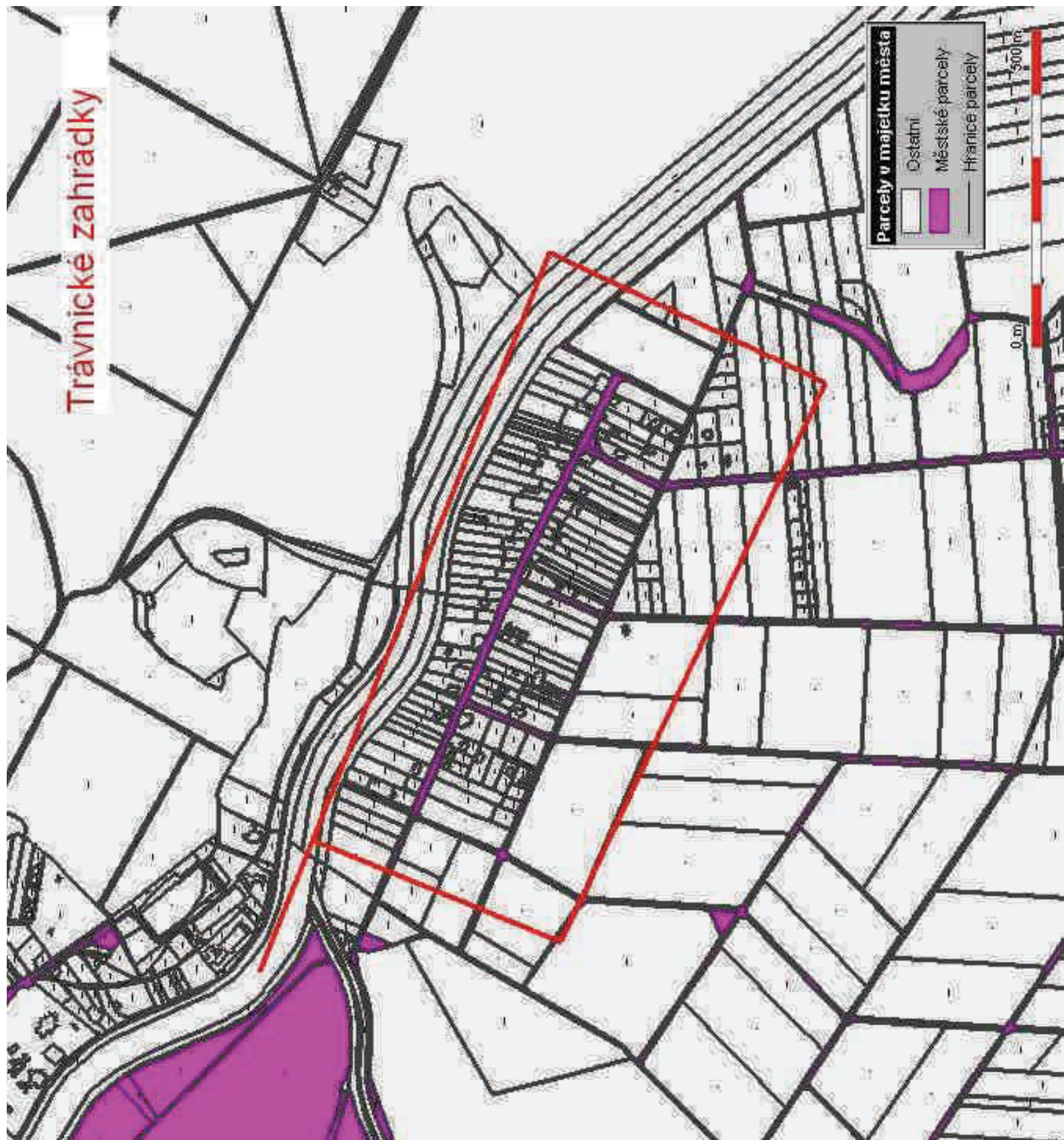
Těšnovice

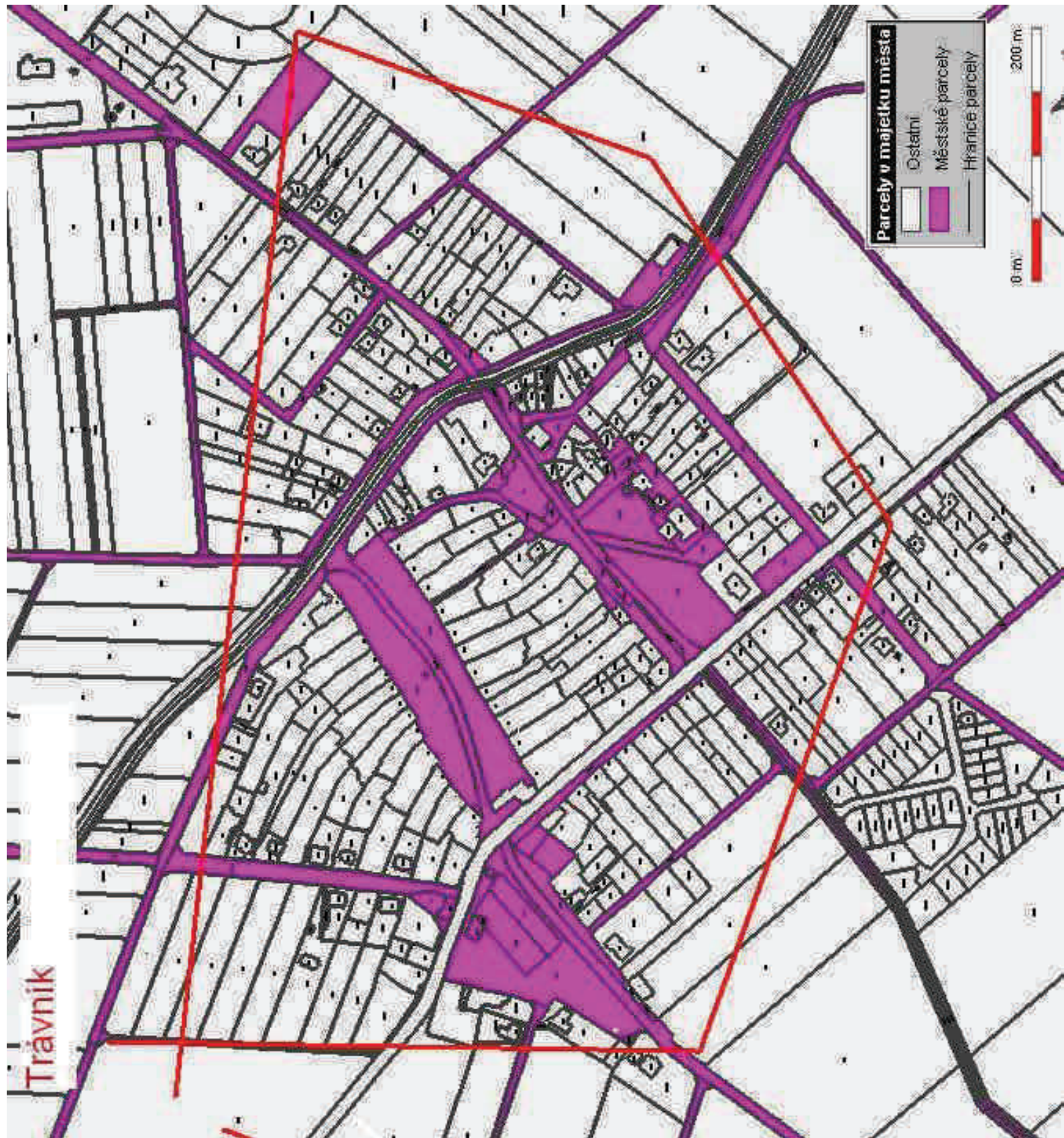
Parcely v majetku města

- Ostatní
- Městské parcely
- Hranice parcely



Trávníkové zahrádky





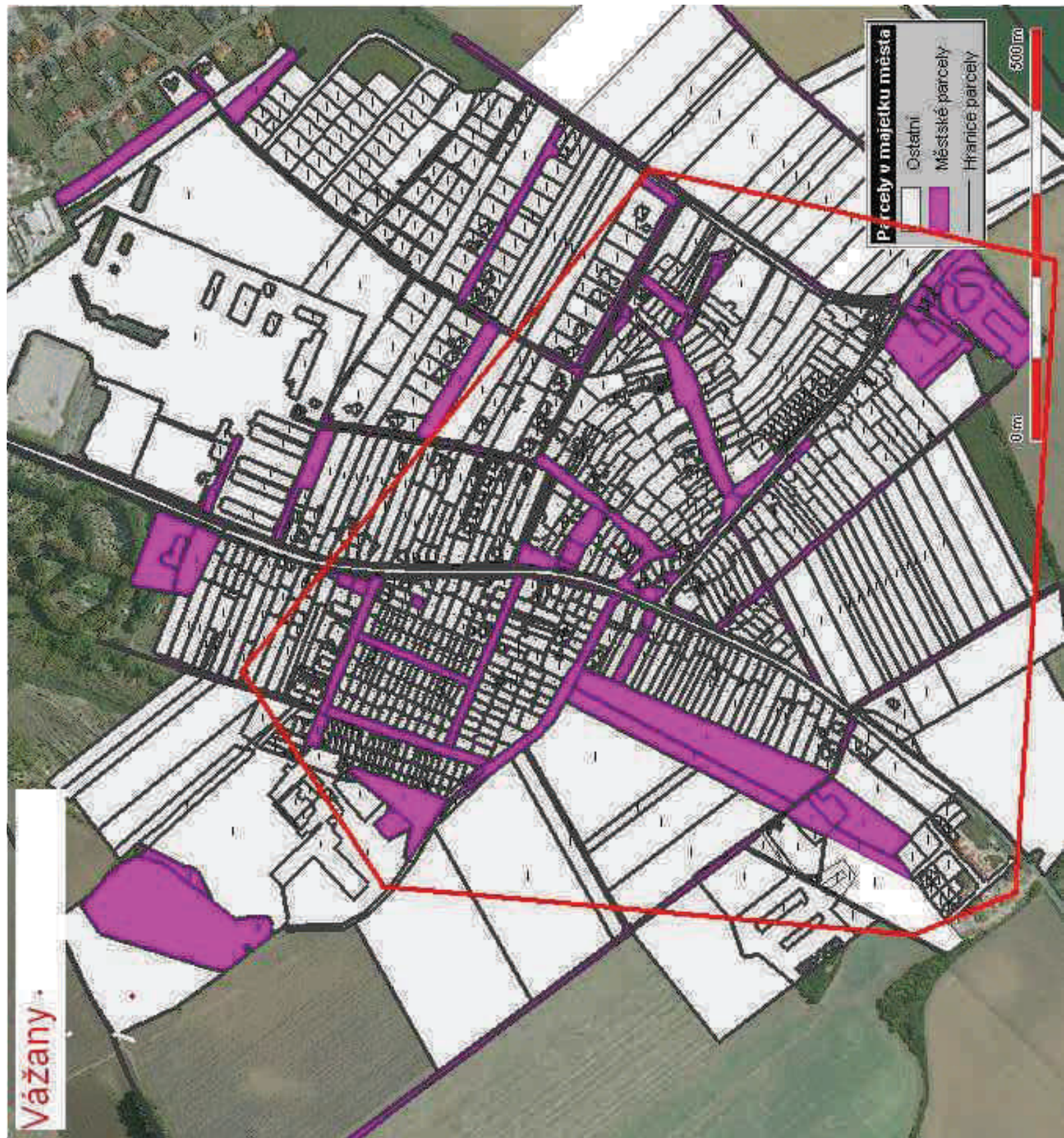
Parcely v majetku města

- Ostatní
- Městské parcely
- Hranice parcely

0 m 200 m

Trávník

Vážany



Parcely v majetku města

- Ostatní
- Městské parcely
- Hranice parcely

0 m 500 m

Zlámanka

